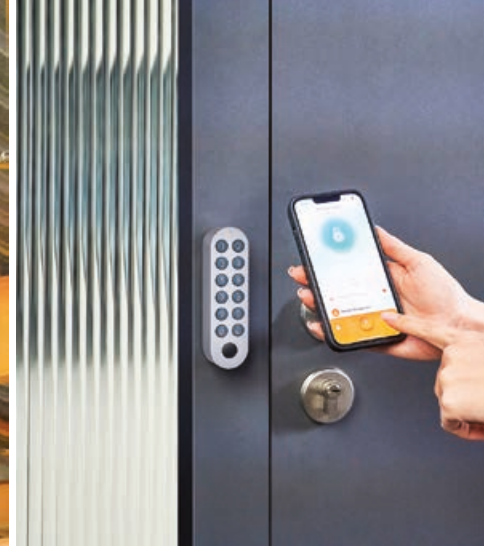


Akcija



Gradevina-metal-staklo

Express | 01/2025

SGH
schachermayer

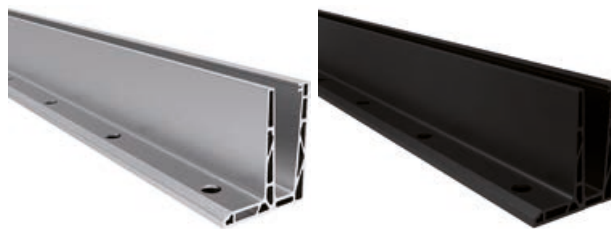
Cijene su neto bez PDV-a i važe do 30.06.2025 ili do isteka zaliha. | Osim u slučaju velikog povećanja/smanjenja cijena sirovina.
Cijene važe samo za registrovane kupce.

PODNI PROFIL F-OBLIK 0006 ECO PODNI PROFIL ZA NASADNU MONAŽU

- privatne i javne površine s opterećenjem od vjetra prema tipskoj statici (opterećenje po metru)

Napomena: brtveni set naručiti posebno

Izvedba: F-oblik za nasadnu montažu
 Horizontalna nosivost: 1 kN
 Debljina stakla: 12,00 - 21,52 mm
 Testirano: AbP P-199917-LGA



| Br.art | Materijal | Tvornička duljina mm | L1 mm | L2 mm | JM | Cijena KM |
|-------------|-----------------------------|----------------------|-------|-------|-----|-----------|
| 102 208 415 | aluminij srebrno eloksirani | 5000 | 100 | 200 | kom | 853,45 |
| 102 208 428 | aluminij crno eloksirani | 5000 | 100 | 200 | kom | 863,20 |

od **853,⁴⁵** KM

UNUTARNJI KUTNIK ZA PODNI PROFIL F-OBLIK 0006 ECO

Dimenzija: 196 x 196 mm



| Br.art | Materijal | Izvedba | JM | Cijena KM |
|-------------|-----------------------------|---|-----|-----------|
| 102 208 420 | aluminij srebrno eloksirani | za podni profil 0006 ECO za nasadnu montažu | kom | 208,00 |
| 102 208 433 | aluminij crno eloksirani | za podni profil 0006 ECO za nasadnu montažu | kom | 212,55 |

od **208,-** KM

VANJSKI KUTNIK ZA PODNI PROFIL F-OBLIK 0006 ECO

Dimenzija: 196 x 196 mm



| Br.art | Materijal | Izvedba | JM | Cijena KM |
|-------------|-----------------------------|---|-----|-----------|
| 102 208 421 | aluminij srebrno eloksirani | za podni profil 0006 ECO za nasadnu montažu | kom | 216,45 |
| 102 208 434 | aluminij crno eloksirani | za podni profil 0006 ECO za nasadnu montažu | kom | 221,00 |

od **216,⁴⁵** KM

ZAVRŠNA KAPA ZA PODNI PROFIL F-OBLIK 0006 ECO

Dimenzija: 106,5 x 124,8 x 8 mm



| Br.art | Materijal | Izvedba | JM | Cijena KM |
|-------------|-----------------------------|----------------------------|-----|-----------|
| 102 208 417 | aluminij srebrno eloksirani | desna, za nasadnu montažu | kom | 33,95 |
| 102 208 416 | aluminij srebrno eloksirani | lijeva, za nasadnu montažu | kom | 33,95 |
| 102 208 430 | aluminij crno eloksirani | desna, za nasadnu montažu | kom | 35,95 |
| 102 208 429 | aluminij crno eloksirani | lijeva, za nasadnu montažu | kom | 35,95 |

od **33,⁹⁵** KM

ZAVRŠNA KAPA VISOKA ZA PODNI PROFIL F-OBLIK 0006 ECO

Dimenzija: 109,03 x 124,8 x 8 mm

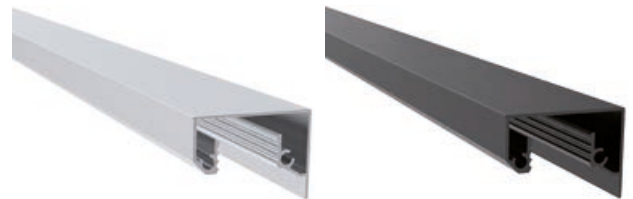
| Br.art | Materijal | Izvedba | JM | Cijena KM |
|---------------|-----------------------------|-----------------------------------|-----|-----------|
| 102 208 419 • | aluminij srebrno eloksirani | desna visoka, za nasadnu montažu | kom | 34,70 |
| 102 208 418 • | aluminij srebrno eloksirani | lijeva visoka, za nasadnu montažu | kom | 34,70 |
| 102 208 432 • | aluminij crno eloksirani | desna visoka, za nasadnu montažu | kom | 37,20 |
| 102 208 431 • | aluminij crno eloksirani | lijeva visoka, za nasadnu montažu | kom | 37,20 |

od **34,⁷⁰** KM

POKRIVNI PROFIL ZA PODNI PROFIL 0006 ECO

Dimenzija: 51,7 x 37,3 m
Izvedba: za podni profil 0006 ECO za nasadnu montažu

| Br.art | Materijal | Tvornička duljina mm | JM | Cijena KM |
|---------------|-----------------------------|----------------------|-----|-----------|
| 102 208 426 • | aluminij srebrno eloksirani | 5000 | kom | 124,80 |
| 102 208 436 • | aluminij crno eloksirani | 5000 | kom | 135,20 |

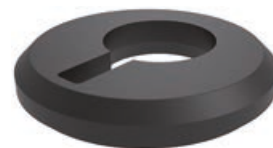
od **124,⁸⁰** KM

ZAVRŠNA KAPA ZA PODNE PROFILE 0006 ECO

Materijal: plastika srebrna
Unutarnji ø: 20 mm
Vanjski ø: 25 mm

| Br.art | Izvedba | JM | Cijena KM |
|---------------|--------------------------|-----|---------------------------|
| 102 208 423 • | za podni profil 0006 ECO | kom | 0,⁹⁰ KM |

DRŽAČ KAPE ZA POKRIVNI PROFIL 0006 ECO

Materijal: plastika crna
ø: 26 mm

| Br.art | Izvedba | JM | Cijena KM |
|---------------|--|-----|---------------------------|
| 102 208 424 • | rozeta za pokrivnu vodilicu/ profil | kom | 0,²⁰ KM |

ALAT ZA MONTAŽU PODNIH PROFILA ZA STAKLO



| Br.art | Materijal | JM | Cijena KM |
|---------------|----------------------|-----|-----------|
| 102 217 952 • | nehrđajući čelik V2A | kom | 65,80 |

42,⁷⁵ KM

WM
DESIGN

UKRASNA ŠIPKA



s 2 gumba 102 264 236
s 1 gumbom 102 264 235
s 1 gumbom 102 264 241
s 2 gumba 102 264 242
102 264 237

od **7,30** KM

Materijal: kovano željezo
Dimenzija: 12 x 12 mm

| Br.art | Izvedba | Duljina mm | JM | Cijena KM |
|-------------|--------------------|------------|-----|-----------|
| 102 264 237 | - | 1000 | kom | 7,30 |
| 102 264 241 | s 1 gumbom ø 32 mm | 1000 | kom | 19,85 |
| 102 264 235 | s 1 gumbom ø 35 mm | 1000 | kom | 7,90 |
| 102 264 242 | s 2 gumba ø 32 mm | 1000 | kom | 22,75 |
| 102 264 236 | s 2 gumba ø 35 mm | 1000 | kom | 10,15 |

WM
DESIGN

DONJI POJAS KOVANI



Materijal: kovano željezo

Br.art 102 263 986 • Dimenzija mm 20 x 8 x 3000 JM kom **21,05** KM

WM
DESIGN

DUGI MATERIJAL, KOVANI PROFIL



od **13,30** KM

| Br.art | Dimenzija mm | Materijal | JM | Cijena KM |
|-------------|----------------|----------------|-----|-----------|
| 102 263 980 | 12 x 12 x 3000 | kovano željezo | kom | 13,30 |
| 102 263 981 | 14 x 14 x 3000 | kovano željezo | kom | 17,45 |

WM
DESIGN

NOSAČ RUKOHVATA ZA ZAVARIVANJE



15,70 KM

Odmak od zida: 73 mm
Materijal: kovano željezo
Način pričvršćivanja: tri točke pričvršćenja

| Br.art | Izvedba | Rozeta mm | JM |
|-------------|-------------------------|-----------|-----|
| 102 264 299 | s krajem za zavarivanje | ø 64 | kom |

WM
DESIGN

VRH ZA KOVANU OGRADU

Materijal: kovano željezo

| Br.art | Izvedba | Visina mm | JM | Cijena KM |
|-------------|------------------------------|-----------|-----|-----------|
| 102 264 264 | osnova ø 20 mm | 80 | kom | 1,05 |
| 102 264 266 | Q 25 x 25 mm | 120 | kom | 2,20 |
| 102 264 265 | osnova ø 12 mm, mod. Firenca | 125 | kom | 1,30 |
| 102 264 263 | osnova ø 12 mm | 125 | kom | 1,10 |
| 102 264 267 | Q 20 x 20 mm | 130 | kom | 1,65 |



Baza ø 20 mm, visina 80 mm
25 x 25 mm, visina 120 mm
Baza ø 12 mm, mod. Firenca, visina 125 mm
Baza ø 12 mm, visina 125 mm
20 x 20 mm, visina 130 mm

od **1,05** KM



RUKOHVAT



bočno kovano, 40 x 8 mm



bočno kovano, s utorima, 40 x 8 mm



50 x 14 mm



bočno kovano, 50 x 8 mm

Materijal: kovano željezo

| Br.art | Izvedba | Dimenzija mm | JM | Cijena KM |
|-------------|-------------------------|----------------|-----|-----------|
| 102 263 982 | bočno kovani | 40 x 8 x 3000 | kom | 29,80 |
| 102 263 983 | bočno kovani | 50 x 8 x 3000 | kom | 40,10 |
| 102 263 984 | bočno kovani, s utorima | 40 x 8 x 3000 | kom | 42,65 |
| 102 263 985 | | 50 x 14 x 3000 | kom | 64,10 |

od **29,⁸⁰** KM



KOVANA CIJEV

Materijal: kovano željezo

| Br.art | Dimenzija mm | Duljina mm | JM | Cijena KM |
|-------------|---------------|------------|-----|-----------|
| 102 263 987 | 30 x 30 x 2,5 | 3000 | kom | 38,75 |
| 102 263 990 | 40 x 30 x 2,5 | 3000 | kom | 39,20 |
| 102 263 988 | 40 x 40 x 2,5 | 3000 | kom | 42,40 |
| 102 263 991 | 50 x 30 x 2,5 | 3000 | kom | 44,55 |
| 102 263 989 | 80 x 80 x 2,5 | 3000 | kom | 113,45 |



40 x 30 / 50 x 30 mm



30 x 30 / 40 x 40 / 80 x 80 mm

od **38,⁷⁵** KM



SOLIDO VINIL PODNE OBLOGE KAMENI DEKOR



Površina od vinila s četkanim porama, Twist Plus lakirano

Široka daska s višeslojnom konstrukcijom. Kosi rub.

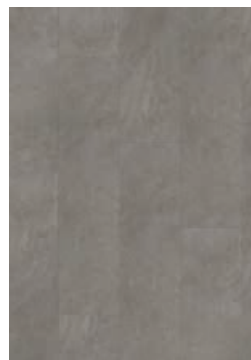
- Gornji sloj: 0,55 mm vinil
- Nosiva ploča: ploča od drvenih vlakana s reduciranim nadimanjem
- Donji sloj: zvučna izolacija od pluta

Postavljanje: FIX povezivanje, plutajuće postavljanje bez ljepila

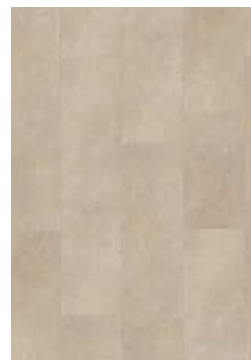
Pogodno za podno grijanje. Pakirano u kartonu i foliji.

Isporuka samo cijelih pakiranja!

Obratite pozornost na priložene upute za postavljanje i njegu.



kamen Mojave



kamen Tirari



kamen Karakum

Sadržaj paketa: 2,09 m²

| Br.art | Dekor | Korisni sloj mm | Debljina mm | Duljina mm | Širina mm | 1 daska m ² | Sadržaj u paketu | Sadržaj palete m ² | JM |
|-------------|---------------|-----------------|-------------|------------|-----------|------------------------|------------------|-------------------------------|----------------|
| 111 720 953 | kamen Tirari | 0,55 | 10 | 1210 | 288 | 0,35 | 6 | 100,36 | m ² |
| 111 720 954 | kamen Mojave | 0,55 | 10 | 1210 | 288 | 0,35 | 6 | 100,36 | m ² |
| 111 720 955 | kamen Karakum | 0,55 | 10 | 1210 | 288 | 0,35 | 6 | 100,36 | m ² |

po **55,-** KM



SUSTAV ZA KONTROLU PRISTUPA SMART LOCK G30 BEZ CILINDRA

Smart Lock G30 je motorni pogon za postojeće cilindre, za pristup vlastitom domu bez ključa. Jednostavna naknadna ugradnja. Potrebno je samo 10-15 minuta kako bi Lockin G30 instalirali na unutarnju stranu vrata, bez bušenja ili ožičenja. Vrata možete otvoriti putem Lockin-Home aplikacije, PIN koda ili otiska prsta. Pomoću senzora za vrata, Smart Lock G30 može točno prepoznati status vrata te ih automatski zaključati. Automatsko zaključavanje se može privremeno deaktivirati tako što tipku G30 pritisnete tri puta, što je idealno ako, npr. želite brzo iznijeti smeće.

Lozinke i otisci prstiju su AES-128 kodirani i lokalno pohranjeni, tako da ne morate brinuti o sigurnosti tih informacija.

Slobodno upravljajte kontrolom pristupa putem besplatne aplikacije Lockin-Home. Bilo gdje i bilo kada provjerite status svoje brave i vrata, saznajte tko i kada ulazi i izlazi, i prije svega, svoja vrata možete zaključati/otključati na daljinu putem WiFi Bridge. Sustav je kompatibilan s Alexa i Google Home za glasovno upravljanje i provjeru statusa. Baterija može trajati do 12 mjeseci.

Priložena Lockin G30 tastatura s otiskom prsta je otporna na vremenske uvjete prema IP65, bežična (napajanje na baterije), radi besprijekorno sa Smart Lock G30 (maks. udaljenost između tastature i Smart Lock G30 je 3 metra).

Smart Lock G30 se instalira na unutarnju stranu vrata i nije namijenjena za instalaciju na vanjskoj strani!

Preduvjeti:

- postojeći cilindar s umetnutim ključem s unutarnje strane se mora zaključavati izvana
- ključ se mora moći lagano okretati kod zaključanih vrata (provjeriti podešavanje vrata)
- kompatibilno s horizontalnim i vertikalnim utorima za ključ
- ključna mjera ≥ 35 mm
- za debljinu ključa < 7 mm
- cilindar izbačen na unutarnjoj strani vrata > 3 mm
- duljina od ključa do cilindra < 40 mm

Tehnički podaci:

- mjere: V 125 x Š 58 x D 57 mm
- težina: 345 g
- napajanje: 4 AA Alkaline baterije (uključene u isporuku), tipkovnica Pro: 2 AA Alkaline baterije (uključene u isporuku), WiFi Bridge USB tip C (USB mrežni dio 5V/2A nije u isporuci)
- PIN kodovi: do 50
- otisak prsta: do 20
- radna temperatura: 0°C - 50°C, tipkovnica: -10 °C - 50 °C, 90% RH, bez kondenzacije
- podržana samo 2,4GHz-WLAN mreža (bez 5GHz-WLAN)

Napomena: Ne kombinirajte nove i stare baterije. Ne koristite punjive baterije. **Opseg**

isporuke: Smart Lock G30 (bez cilindra), Keypad Pro tipkovnica, WiFi Bridge, baterije, senzor za vrata



| Br.art | Izvedba | Materijal | JM |
|-------------|--------------------------------|---------------|-----|
| 102 204 448 | uklj. Keypad Pro i WiFi-Bridge | plastika siva | kom |

495,- KM



ČITAČ OTISKA PRSTA EKEY DLINE

Tehnički podaci:

Opskrbni napon: 12-24 VDC
Dimenzije ŠxVxD: 22,5 x 47 x 16 mm
Snaga: cca. 0,7 W
Temperaturno područje: -25 do +70°C
Klasa zaštite: IP56 (sa dekorativnim elementom)
Preporučena visina ugradnje: 155 cm



Tvornički broj: 201001

| Br.art | Izvedba | JM |
|-------------|--------------------|-----|
| 102 209 321 | bez ukrasnog elem. | kom |

393,- KM



ADAPTER KABEL S MONTAŽNOM PLOČICOM - SET EKEY DLINE

Opseg isporuke:

Adapter kabel 0,1 m
Montažna pločica
Prijelazni kabel 1 + 2 m



Tvornički broj: 991DL

| Br.art | Odgovara za | JM |
|-------------|-------------|-----|
| 102 209 333 | alu, PVC | kom |

152,65 KM



DEKORATIVNI ELEMENTI EKEY DLINE

Dekoratívni element se lijepi.

Opseg isporuke:

Dekoratívna pločica
102209324 se isporučuje sa
plastičnim adapterom.



102 209 324



Materijal: nehrđajući čelik

| Br.art | Izvedba | Tvornički broj | Odgovara za | Dimenzija mm | JM | Cijena KM |
|-------------|------------------|----------------|----------------|-----------------|-----|-----------|
| 102 209 322 | nehrđajući čelik | 201101 | ručka za vrata | 52 x 25 x 0,5 | kom | 16,45 |
| 102 209 323 | crno | 201102 | ručka za vrata | 52 x 25 x 0,5 | kom | 33,70 |
| 102 209 324 | nehrđajući čelik | 201111 | krilo | 61,5 x 34,5 x 3 | kom | 16,45 |
| 102 209 325 | crno | 201112 | krilo | 61,5 x 34,5 x 3 | kom | 33,70 |

od **16,⁴⁵** KM



UPRAVLJAČKA JEDINICA EKEY DLINE

Dual-LED za optičku signalizaciju
WLAN/BLE modul za bežično spajanje
Dva RS-485 sučelja:

- priključak na čitač otiska prsta
 - priključak za eksterne komponente
- Gumb za resetiranje (za vraćanje na tvorničke postavke)

Pripremljeno za montažu u štulj

**Tehnički podaci:**

Napajanje: 12-24 VDC
Dimenzije ŠxVxD: 16 x 117 x 33 mm
Snaga: cca. 0,6 W
Temperaturno područje: -25 do +70°C
Klasa zaštite: IP30
Broj releja: 1
Digitalni ulaz: 1

Tvornički broj: 201201
Dimenzija: 16 x 117 x 33 mm

| Br.art | Izvedba | JM | Cijena KM |
|-------------|---------------------------|-----|-----------------|
| 102 209 330 | 1 relej, 1 digitalni ulaz | kom | 393,- KM |



KABEL UPRAVLJAČKE JEDINICE EKEY DLINE 4-POLNI

Ovaj kabel povezuje čitač otiska prstiju ekey dLine sa upravljačkom jedinicom.



Tvornički broj: 201307
Odgovara za: čitač otiska prsta
Dimenzija: 4000 mm

| Br.art | Izvedba | JM | Cijena KM |
|-------------|---------|-----|----------------------------|
| 102 209 327 | 4-polni | kom | 23,⁸⁵ KM |



KABEL SE IN-GU SEC A EKEY DLINE

Kabel za priključivanje SE IN upravljačke jedinice na GU SEC A motor.



od **19,⁴⁵** KM

Odgovara za: GU SEC A motor

| Br.art | Tvornički broj | Dimenzija mm | JM | Cijena KM |
|-------------|----------------|--------------|-----|-----------|
| 102 209 328 | 990148 | 3000 | kom | 27,25 |
| 102 209 534 | 201362 | 3500 | kom | 19,45 |



NAPAJANJE DLINE

Tanak dizajn
Univerzalan ulaz
85-264VAC (277VAC operativan)
Klasa izolacije II
Montaža na šinu DIN
TS-35/7,5 ili 15



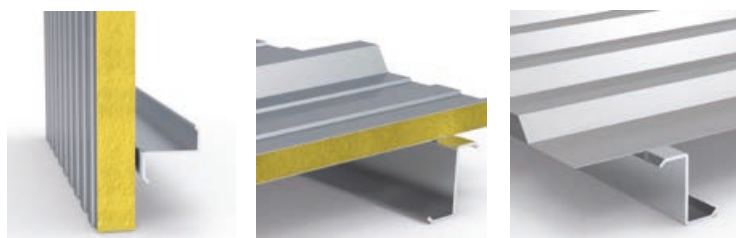
po **57,-** KM

Materijal: plastika crna

| Br.art | Izvedba | Tvor. broj | JM | Cijena KM |
|-------------|--------------------------------------|-------------|-----|-----------|
| 102 209 331 | 100-240 V AC / 12 V DC 17,5 mm (1SU) | MWHDR 15-12 | kom | 57,00 |
| 102 209 332 | 100-240 V AC / 24 V DC 35 mm (2SU) | MWHDR 30-24 | kom | 57,00 |



REFABO PLUS VIJAK, RP-K, E-16



Marka: REFABO
 Tip: RP-K
 Materijal: bimetal, A2 / čelik
 Površinska obrada: RUSPERT®

od **68,10** KM/100

| Br.art | d1 mm | L mm | L1 mm | Stezno područje mm | lb mm | k mm | Širina ključa mm | Glava ø mm | Brtva mm | PJ | JM | Cijena KM/100 |
|-------------|-------|------|-------|--------------------|-------|------|------------------|------------|----------|-----|-----|---------------|
| 104 414 570 | 6.3 | 25 | 25 | 1-7 | 7.5 | 5.1 | 8 | 12.6 | E16 | 100 | kom | 68,10 |
| 104 414 571 | 6.3 | 32 | 32 | 1-14 | 7.5 | 5.1 | 8 | 12.6 | E16 | 100 | kom | 87,60 |
| 104 414 572 | 6.3 | 38 | 38 | 1-18 | 7.5 | 5.1 | 8 | 12.6 | E16 | 100 | kom | 100,80 |
| 104 414 573 | 6.3 | 50 | 38 | 12-30 | 7.5 | 5.1 | 8 | 12.6 | E16 | 100 | kom | 107,40 |
| 104 414 574 | 6.3 | 70 | 50 | 19-50 | 7.5 | 5.1 | 8 | 12.6 | E16 | 100 | kom | 115,80 |
| 104 414 575 | 6.3 | 85 | 50 | 34-65 | 7.5 | 5.1 | 8 | 12.6 | E16 | 100 | kom | 133,20 |
| 104 414 576 | 6.3 | 100 | 50 | 49-80 | 7.5 | 5.1 | 8 | 12.6 | E16 | 100 | kom | 151,20 |
| 104 414 577 | 6.3 | 115 | 71 | 42-95 | 7.5 | 5.1 | 8 | 12.6 | E16 | 100 | kom | 157,20 |
| 104 414 578 | 6.3 | 130 | 71 | 57-110 | 7.5 | 5.1 | 8 | 12.6 | E16 | 100 | kom | 182,40 |
| 104 414 579 | 6.3 | 150 | 71 | 77-130 | 7.5 | 5.1 | 8 | 12.6 | E16 | 100 | kom | 196,20 |
| 104 414 580 | 6.3 | 175 | 71 | 102-155 | 7.5 | 5.1 | 8 | 12.6 | E16 | 100 | kom | 226,80 |

VIJAK S KRILCIMA STEPENASTA GLAVA TORX - NEHRĐAJUĆI ČELIK A2

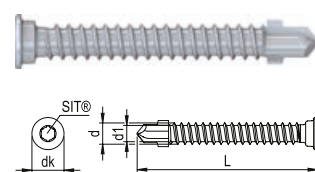
VIJAK S KRILCIMA ZA DIREKTAN SPJOK DRVETA I ALUMINIJA.

Obrada:

- preporučeni odvijač s graničnikom dubine ili spojkom protiv klizanja
- vrh vijka mora viriti minimalno 13 mm iz aluminija.
- duljina 45 mm za maks. 30 mm letvice, duljina 60 mm za maks. 45 mm letvice
- potrošnja cca. 35 kom / m²

Napomena: uklj. SIT® Bit. Obrada moguća sa standardnim TX 20.

| Br.art | d mm | L mm | d1 mm | dk mm | Pogon | Stezno podr. mm | PJ | JM | Cijena KM/100 |
|-------------|------|------|-------|-------|---------|-----------------|-----|-----|---------------|
| 104 403 390 | 5.5 | 45 | 4.1 | 8 | SIT® 20 | do 30 | 200 | kom | 51,95 |
| 104 403 391 | 5.5 | 60 | 4.1 | 8 | SIT® 20 | do 45 | 200 | kom | 61,80 |



od **51,95** KM/100

VIJAK ZA MONTAŽU

Montažni vijak za manje zahtjevna pričvršćivanja bez tipli.

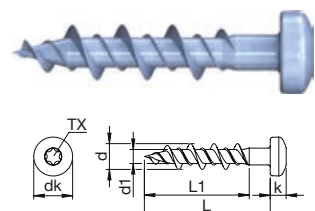
Područja primjene:

- pričvršćivanje električnih instalacija, kupaonski i kuhinjski dodaci, kanali za kabele

Prednosti proizvoda:

- pričvršćivanje bez tipli, brza montaža zahvaljujući velikom rastu navoja
- pogodno za različite podloge kao što su cigla, vapnena opeka, gipsane ploče i beton

| Br.art | d1 mm | L mm | Oblik glave | Pogon | PJ | JM |
|-------------|-------|------|-------------|-------|-----|-----|
| 104 403 392 | 6.3 | 30 | Pan-Head | TX 20 | 100 | kom |



45,95 KM/100

VIJAK ZA DRVO TANJURASTA GLAVA TORX DJELOMIČAN NAVOJ - ČELIK PLAVO POCINČAN

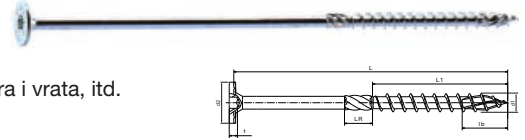
Vijak "SPEED II" postavlja nove standarde u gradnji drvenih konstrukcija. Zahvaljujući pouzdanom Torx pogonu, jedinstvenom S2 vrhu i posebnoj geometriji, omogućuje brže i učinkovitije zavrtnanje, a istovremeno smanjuje učinak cijepanja drva. Idealan vijak za drvene konstrukcije. Nije potrebno prethodno bušenje ili upuštanje.

Zahvaljujući svojoj konstrukciji, vijak osigurava 15° veći kut savijanja i značajno smanjen otpor uvrtnanja - **pouzdan izbor za drvene konstrukcije**.

Prednosti proizvoda:

- **više snage / više brzine - posebno pouzdan vijak**
- pogodan za: drvena gradnja, stolarije, tesarstvo, industrija, proizvodnja prozora i vrata, itd.
- **ravna tanjurasta glava s rebrima ispod glave** za bolje upuštanje i zatezanje
- savršeno čist izgled spoja zahvaljujući posebnoj geometriji glave
- **Torx pogon** s točnim sjedom
- od Ø 6 – 10mm potrebna samo jedna izjena bit nastavka
- **razvrtač** - smanjuje otpor na pogonu prilikom uvrtnanja
- **S2 vrh** za brzi prihvat/zagriz i minimalan učinak cijepanja
- nije potrebno prethodno bušenje ili upuštanje
- Europska tehnička ocjena ETA 12/0276

Napomena: precizan "dupli bit nastavak: TX 40/25" ili "bit nastavak: TX 50" sadržani u isporuci.

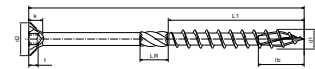


od **27,⁷⁵** KM/100

| Br.art | d1 mm | L mm | L1 mm | lb mm | d2 maks. mm | t mm | LR mm | Pogon | PJ | JM | Cijena KM/100 |
|-------------|-------|------|-------|-------|-------------|------|-------|-------|-----|-----|---------------|
| 104 449 182 | 6 | 120 | 50 | 19.8 | 16.76 | 3.2 | 12 | TX 40 | 100 | kom | 27,75 |
| 104 449 183 | 6 | 140 | 75 | 19.8 | 16.76 | 3.2 | 12 | TX 40 | 100 | kom | 32,85 |
| 104 449 184 | 6 | 160 | 75 | 19.8 | 16.76 | 3.2 | 12 | TX 40 | 100 | kom | 39,70 |
| 104 449 185 | 6 | 180 | 75 | 19.8 | 16.76 | 3.2 | 12 | TX 40 | 100 | kom | 52,40 |
| 104 449 186 | 6 | 200 | 75 | 19.8 | 16.76 | 3.2 | 12 | TX 40 | 100 | kom | 58,45 |
| 104 449 187 | 6 | 220 | 75 | 19.8 | 16.76 | 3.2 | 12 | TX 40 | 100 | kom | 69,45 |
| 104 449 188 | 8 | 80 | 50 | 22.9 | 19.8 | 3.9 | 12 | TX 40 | 50 | kom | 36,95 |
| 104 449 189 | 8 | 100 | 50 | 22.9 | 19.8 | 3.9 | 12 | TX 40 | 50 | kom | 41,75 |
| 104 449 190 | 8 | 120 | 80 | 22.9 | 19.8 | 3.9 | 12 | TX 40 | 50 | kom | 49,50 |
| 104 449 191 | 8 | 140 | 80 | 22.9 | 19.8 | 3.9 | 12 | TX 40 | 50 | kom | 56,35 |
| 104 449 192 | 8 | 160 | 80 | 22.9 | 19.8 | 3.9 | 12 | TX 40 | 50 | kom | 70,70 |
| 104 449 193 | 8 | 180 | 80 | 22.9 | 19.8 | 3.9 | 12 | TX 40 | 50 | kom | 85,25 |
| 104 449 194 | 8 | 200 | 100 | 22.9 | 19.8 | 3.9 | 12 | TX 40 | 50 | kom | 99,20 |
| 104 449 195 | 8 | 220 | 100 | 22.9 | 19.8 | 3.9 | 12 | TX 40 | 50 | kom | 117,20 |
| 104 449 196 | 8 | 240 | 100 | 22.9 | 19.8 | 3.9 | 12 | TX 40 | 50 | kom | 135,15 |
| 104 449 197 | 8 | 260 | 100 | 22.9 | 19.8 | 3.9 | 12 | TX 40 | 50 | kom | 159,35 |
| 104 449 198 | 8 | 280 | 100 | 22.9 | 19.8 | 3.9 | 12 | TX 40 | 50 | kom | 153,15 |
| 104 449 199 | 8 | 300 | 100 | 22.9 | 19.8 | 3.9 | 12 | TX 40 | 50 | kom | 184,15 |
| 104 449 200 | 8 | 320 | 100 | 22.9 | 19.8 | 3.9 | 12 | TX 40 | 50 | kom | 185,40 |
| 104 449 201 | 8 | 340 | 100 | 22.9 | 19.8 | 3.9 | 12 | TX 40 | 50 | kom | 228,15 |
| 104 449 202 | 8 | 360 | 100 | 22.9 | 19.8 | 3.9 | 12 | TX 40 | 50 | kom | 226,90 |
| 104 449 203 | 8 | 380 | 100 | 22.9 | 19.8 | 3.9 | 12 | TX 40 | 50 | kom | 245,50 |
| 104 449 204 | 8 | 400 | 100 | 22.9 | 19.8 | 3.9 | 12 | TX 40 | 50 | kom | 268,45 |
| 104 449 205 | 8 | 450 | 100 | 22.9 | 19.8 | 3.9 | 12 | TX 40 | 25 | kom | 409,20 |
| 104 449 206 | 8 | 500 | 100 | 22.9 | 19.8 | 3.9 | 12 | TX 40 | 25 | kom | 483,60 |
| 104 449 208 | 10 | 100 | 50 | 24.6 | 23.5 | 4.1 | 12 | TX 50 | 50 | kom | 68,50 |
| 104 449 209 | 10 | 120 | 80 | 24.6 | 23.5 | 4.1 | 12 | TX 50 | 50 | kom | 80,00 |
| 104 449 213 | 10 | 200 | 100 | 24.6 | 23.5 | 4.1 | 12 | TX 50 | 50 | kom | 149,10 |
| 104 449 214 | 10 | 220 | 100 | 24.6 | 23.5 | 4.1 | 12 | TX 50 | 50 | kom | 173,00 |
| 104 449 217 | 10 | 280 | 100 | 24.6 | 23.5 | 4.1 | 12 | TX 50 | 50 | kom | 239,30 |
| 104 449 218 | 10 | 300 | 100 | 24.6 | 23.5 | 4.1 | 12 | TX 50 | 50 | kom | 268,45 |
| 104 449 219 | 10 | 320 | 100 | 24.6 | 23.5 | 4.1 | 12 | TX 50 | 50 | kom | 293,25 |
| 104 449 221 | 10 | 360 | 100 | 24.6 | 23.5 | 4.1 | 12 | TX 50 | 50 | kom | 345,95 |
| 104 449 223 | 10 | 400 | 100 | 24.6 | 23.5 | 4.1 | 12 | TX 50 | 50 | kom | 423,45 |
| 104 449 225 | 10 | 500 | 100 | 24.6 | 23.5 | 4.1 | 12 | TX 50 | 25 | kom | 672,70 |

VIJAK ZA DRVO, UPUŠTENA GLAVA 6-10 MM TORX, DJEL.NAVOJ - ČELIK PLAVO POCINČANI

Zahvaljujući svojoj konstrukciji, vijak osigurava 15° veći kut savijanja i značajno smanjen otpor uvrtanja - **pouzdan izbor za drvene konstrukcije.**



Prednosti proizvoda:

- **više snage / više brzine - posebno pouzdan vijak**
- pogodan za: drvena gradnja, stolarije, tesarstvo, industrija, proizvodnja prozora i vrata, itd.
- **Upuštena glava s rebrima** ispod glave za bolje upuštanje i zatezanje:
- **Torx pogon** s točnim sjedom
- od Ø 6 – 10mm potrebna samo jedna izjena bit nastavka
- **razvrtač** - smanjuje otpor na pogonu prilikom uvrtanja
- **S2 vrh** za brzi prihvat/zagriz i minimalan učinak cijepanja
- nije potrebno prethodno bušenje ili upuštanje
- Europska tehnička ocjena ETA 12/0276



Napomena:

precizan "dupli bit nastavak: TX 40/25" ili "bit nastavak: TX 50" sadržani u isporuci.

od **3,60** KM/100

| Br.art | d1 mm | L mm | L1 mm | lb mm | d2 maks. mm | k maks. mm | t mm | LR mm | Pogon | PJ | JM | Cijena KM/100 |
|-------------|-------|------|-------|-------|-------------|------------|------|-------|-------|------|-----|---------------|
| 104 449 100 | 4 | 40 | 25 | 12.3 | 8 | 4.4 | 1.8 | | TX 25 | 1000 | kom | 3,60 |
| 104 449 101 | 4 | 50 | 30 | 12.3 | 8 | 4.4 | 1.8 | | TX 25 | 250 | kom | 4,45 |
| 104 449 102 | 4 | 60 | 35 | 12.3 | 8 | 4.4 | 1.8 | | TX 25 | 500 | kom | 5,30 |
| 104 449 103 | 4 | 70 | 40 | 12.3 | 8 | 4.4 | 1.8 | | TX 25 | 200 | kom | 6,65 |
| 104 449 105 | 4.5 | 45 | 30 | 13.65 | 9 | 4.7 | 2.1 | | TX 25 | 500 | kom | 5,15 |
| 104 449 106 | 4.5 | 50 | 30 | 13.65 | 9 | 4.7 | 2.1 | | TX 25 | 500 | kom | 5,65 |
| 104 449 107 | 4.5 | 60 | 35 | 13.65 | 9 | 4.7 | 2.1 | | TX 25 | 250 | kom | 6,95 |
| 104 449 108 | 4.5 | 70 | 40 | 13.65 | 9 | 4.7 | 2.1 | | TX 25 | 200 | kom | 7,90 |
| 104 449 109 | 4.5 | 80 | 50 | 13.65 | 9 | 4.7 | 2.1 | | TX 25 | 200 | kom | 9,35 |
| 104 449 110 | 5 | 40 | 25 | 14.1 | 10 | 5.3 | 2.1 | | TX 25 | 500 | kom | 5,65 |
| 104 449 111 | 5 | 45 | 25 | 14.1 | 10 | 5.3 | 2.1 | | TX 25 | 500 | kom | 6,10 |
| 104 449 112 | 5 | 50 | 35 | 14.1 | 10 | 5.3 | 2.1 | | TX 25 | 500 | kom | 6,55 |
| 104 449 113 | 5 | 60 | 35 | 14.1 | 10 | 5.3 | 2.1 | | TX 25 | 250 | kom | 8,30 |
| 104 449 114 | 5 | 70 | 40 | 14.1 | 10 | 5.3 | 2.1 | | TX 25 | 200 | kom | 9,15 |
| 104 449 115 | 5 | 80 | 50 | 14.1 | 10 | 5.3 | 2.1 | | TX 25 | 200 | kom | 10,05 |
| 104 449 116 | 5 | 90 | 55 | 14.1 | 10 | 5.3 | 2.1 | | TX 25 | 200 | kom | 12,75 |
| 104 449 117 | 5 | 100 | 60 | 14.1 | 10 | 5.3 | 2.1 | | TX 25 | 200 | kom | 15,50 |
| 104 449 118 | 5 | 120 | 70 | 14.1 | 10 | 5.3 | 2.1 | | TX 25 | 100 | kom | 23,35 |
| 104 449 119 | 6 | 50 | 35 | 18 | 13.2 | 6.9 | 3.2 | 12 | TX 40 | 200 | kom | 9,75 |
| 104 449 120 | 6 | 60 | 35 | 18 | 13.2 | 6.9 | 3.2 | 12 | TX 40 | 200 | kom | 11,10 |
| 104 449 121 | 6 | 70 | 40 | 18 | 13.2 | 6.9 | 3.2 | 12 | TX 40 | 200 | kom | 12,95 |
| 104 449 122 | 6 | 80 | 50 | 18 | 13.2 | 6.9 | 3.2 | 12 | TX 40 | 200 | kom | 14,25 |
| 104 449 123 | 6 | 90 | 50 | 18 | 13.2 | 6.9 | 3.2 | 12 | TX 40 | 100 | kom | 17,85 |
| 104 449 124 | 6 | 100 | 50 | 18 | 13.2 | 6.9 | 3.2 | 12 | TX 40 | 100 | kom | 19,05 |
| 104 449 126 | 6 | 120 | 50 | 18 | 13.2 | 6.9 | 3.2 | 12 | TX 40 | 100 | kom | 23,05 |
| 104 449 127 | 6 | 130 | 50 | 18 | 13.2 | 6.9 | 3.2 | 12 | TX 40 | 100 | kom | 25,40 |
| 104 449 128 | 6 | 140 | 75 | 18 | 13.2 | 6.9 | 3.2 | 12 | TX 40 | 100 | kom | 28,10 |
| 104 449 129 | 6 | 150 | 75 | 18 | 13.2 | 6.9 | 3.2 | 12 | TX 40 | 100 | kom | 31,00 |
| 104 449 130 | 6 | 160 | 75 | 18 | 13.2 | 6.9 | 3.2 | 12 | TX 40 | 100 | kom | 34,35 |
| 104 449 131 | 6 | 180 | 75 | 18 | 13.2 | 6.9 | 3.2 | 12 | TX 40 | 100 | kom | 48,10 |
| 104 449 132 | 6 | 200 | 75 | 18 | 13.2 | 6.9 | 3.2 | 12 | TX 40 | 100 | kom | 52,35 |
| 104 449 134 | 6 | 240 | 75 | 18 | 13.2 | 6.9 | 3.2 | 12 | TX 40 | 100 | kom | 73,15 |
| 104 449 135 | 6 | 260 | 75 | 18 | 13.2 | 6.9 | 3.2 | 12 | TX 40 | 100 | kom | 88,95 |
| 104 449 136 | 6 | 280 | 75 | 18 | 13.2 | 6.9 | 3.2 | 12 | TX 40 | 100 | kom | 96,70 |
| 104 449 137 | 6 | 300 | 75 | 18 | 13.2 | 6.9 | 3.2 | 12 | TX 40 | 100 | kom | 111,30 |

SPEEDII



VIJAK ZA DRVO, UPUŠTENA GLAVA 6-10 MM TORX, DJEL.NAVOJ - ČELIK PLAVO POCINČANI



| Br.art | d1 mm | L mm | L1 mm | lb mm | d2 maks. mm | k maks. mm | t mm | LR mm | Pogon | PJ | JM | Cijena KM/100 |
|-------------|-------|------|-------|-------|-------------|------------|------|-------|-------|----|-----|---------------|
| 104 449 138 | 8 | 80 | 50 | 22.9 | 15 | 7.25 | 3.9 | 12 | TX 40 | 50 | kom | 28,75 |
| 104 449 140 | 8 | 100 | 50 | 22.9 | 15 | 7.25 | 3.9 | 12 | TX 40 | 50 | kom | 33,60 |
| 104 449 141 | 8 | 120 | 80 | 22.9 | 15 | 7.25 | 3.9 | 12 | TX 40 | 50 | kom | 44,15 |
| 104 449 142 | 8 | 140 | 80 | 22.9 | 15 | 7.25 | 3.9 | 12 | TX 40 | 50 | kom | 52,70 |
| 104 449 143 | 8 | 160 | 80 | 22.9 | 15 | 7.25 | 3.9 | 12 | TX 40 | 50 | kom | 65,10 |
| 104 449 144 | 8 | 180 | 80 | 22.9 | 15 | 7.25 | 3.9 | 12 | TX 40 | 50 | kom | 77,80 |
| 104 449 145 | 8 | 200 | 100 | 22.9 | 15 | 7.25 | 3.9 | 12 | TX 40 | 50 | kom | 87,75 |
| 104 449 146 | 8 | 220 | 100 | 22.9 | 15 | 7.25 | 3.9 | 12 | TX 40 | 50 | kom | 104,80 |
| 104 449 147 | 8 | 240 | 100 | 22.9 | 15 | 7.25 | 3.9 | 12 | TX 40 | 50 | kom | 117,80 |
| 104 449 148 | 8 | 260 | 100 | 22.9 | 15 | 7.25 | 3.9 | 12 | TX 40 | 50 | kom | 133,00 |
| 104 449 149 | 8 | 280 | 100 | 22.9 | 15 | 7.25 | 3.9 | 12 | TX 40 | 50 | kom | 149,75 |
| 104 449 150 | 8 | 300 | 100 | 22.9 | 15 | 7.25 | 3.9 | 12 | TX 40 | 50 | kom | 160,60 |
| 104 449 151 | 8 | 320 | 100 | 22.9 | 15 | 7.25 | 3.9 | 12 | TX 40 | 50 | kom | 180,40 |
| 104 449 152 | 8 | 340 | 100 | 22.9 | 15 | 7.25 | 3.9 | 12 | TX 40 | 50 | kom | 188,50 |
| 104 449 153 | 8 | 360 | 100 | 22.9 | 15 | 7.25 | 3.9 | 12 | TX 40 | 50 | kom | 218,25 |
| 104 449 154 | 8 | 380 | 100 | 22.9 | 15 | 7.25 | 3.9 | 12 | TX 40 | 50 | kom | 230,65 |
| 104 449 155 | 8 | 400 | 100 | 22.9 | 15 | 7.25 | 3.9 | 12 | TX 40 | 50 | kom | 249,85 |
| 104 449 157 | 8 | 500 | 100 | 22.9 | 15 | 7.25 | 3.9 | 12 | TX 40 | 25 | kom | 491,65 |
| 104 449 158 | 8 | 550 | 100 | 22.9 | 15 | 7.25 | 3.9 | 12 | TX 40 | 25 | kom | 777,50 |
| 104 449 159 | 8 | 600 | 100 | 22.9 | 15 | 7.25 | 3.9 | 12 | TX 40 | 25 | kom | 1.029,20 |
| 104 449 163 | 10 | 120 | 80 | 24.6 | 19 | 8.7 | 4.1 | 12 | TX 50 | 50 | kom | 60,75 |
| 104 449 168 | 10 | 220 | 100 | 24.6 | 19 | 8.7 | 4.1 | 12 | TX 50 | 50 | kom | 146,65 |
| 104 449 169 | 10 | 240 | 100 | 24.6 | 19 | 8.7 | 4.1 | 12 | TX 50 | 50 | kom | 160,60 |

AKRIL SOBOSLIKARSKI LD703 15%

Osnovno područje primjene: Brtvljenje ekspanzijskih spojeva u unutarnjem i vanjskom području.

Ovaj disperzijski akrilni izolacijski materijal je pogodan za brtvljenje spojnih fuga između prozorskih/vratnih okvira i zida, žbuke i gipsanog kartona **sa manje pomicanja** i za izoliranje pukotina i fuga u poroznom betonu, kamenu, žbuci i drvetu.

Prednosti proizvoda:

- može se premazivati i prekrivati žbukom, dopuštena ukupna deformacija 15%
- prijanja i na vlažne, usisne podloge

Nije pogodno za: Soboslikarski akril se ne može primjenjivati u sanitarnom području, u nisko-gradnji, na bitumenskim podlogama, na primerom neoobrađenim metalnim podlogama, kao ni za spojeve koji su u stalnom kontaktu s vlagom (npr. ispod betonske površine).

CE



| Br.art | Boja | Sadržaj ml | Pakiranje | JM | Cijena KM |
|-------------|--------|------------|-----------|-----|-----------|
| 110 602 116 | siva | 310 | kartuša | kom | 3,80 |
| 110 602 130 | bijela | 310 | kartuša | kom | 3,55 |

od **3,55** KM

STANLEY

JEDNORUČNI ALAT ZA MONTAŽU TRADELIFT

Omoгуćuje rad jedne osobe u profesionalnim primjenama. Snaga podizanja do 150 kg po uređaju. Može se upravljati nogom, tako da korisnik može vršiti pritisak na ručku kako bi lakše rukama podigao teške predmete, kao npr. uređaje.



| Br.art | Opterećenje kg | Korisna duljina mm | Težina kg | JM |
|---------------|----------------|--------------------|-----------|-----|
| 101 167 315 • | 150 | 6-220 | 2,7 | kom |

213,⁵⁰ KM

WinMax®

WINMAX POMOĆ KOD MONTAŽE PROZORA I VRATA

Idealna pomoć kod montaže prozora i vrata. Jednostavnim okretanjem ručke, stezne površine se šire, što stvara visoki pritisak između prozora/vrata i zida. Tako se komponente mogu montirati s milimetarskom preciznošću. **Fleksibilni prihvati omogućavaju rad na teško dostupnim mjestima.** WinMax štiti komponente i zid, jer se alat jednostavno i sigurno uklanja okretanjem ručke.



Najniža ugradbena visina min: 9 mm

| Br.art | Opterećenje kg | Raspon podešavanja mm | Sadržaj kom | JM | Cijena KM |
|---------------|----------------|-----------------------|-------------|-----|-----------|
| 101 105 799 • | maks. 50 | 0 - 13 | 1 | kom | 64,00 |
| 101 106 004 | maks. 50 | 0 - 13 | 4 | Set | 242,50 |

od **64,-** KM

BOC BOHRCRAFT

KONUSNI UPUŠTAČ - SET DIN 335 C, Z=3, 90° HSS

Idealno za upuštanje i skidanje oštih rubova u jednom koraku. Odlični rezultati čak i kod manjih brzina rezanja. U plastičnoj kutiji.



| | |
|---------------|---------------------------------------|
| DIN: | 335 C |
| Izvedba: | Z=3, 90° |
| Materijal: | HSS |
| Prihvati: | cilindrični |
| Upuštač Ø mm: | 6,3 / 8,3 / 10,4 / 12,4 / 16,5 / 20,5 |

| Br.art | Vel. kompleta | JM | |
|---------------|---------------|-----|----------------------------|
| 101 109 667 • | 6-dijelni | Set | 76,⁵⁰ KM |

BOC BOHRCRAFT

KONUSNI UPUŠTAČ - SET DIN 335 C, Z=3, 90°

Idealno za upuštanje i skidanje oštih rubova u jednom koraku. Odlični rezultati čak i kod manjih brzina rezanja. Za nehrđajući čelik. U plastičnoj kutiji.



| | |
|---------------|---------------------------------------|
| DIN: | 335 C |
| Izvedba: | Z=3, 90° |
| Materijal: | HSS Co5 |
| Prihvati: | cilindrični |
| Upuštač Ø mm: | 6,3 / 8,3 / 10,4 / 12,4 / 16,5 / 20,5 |

| Br.art | Vel. kompleta | JM | |
|---------------|---------------|-----|-----------------------------|
| 101 109 668 • | 6-dijelni | Set | 109,⁸⁰ KM |

WGB THE WERKZEUG**NASADNI KLJUČEVI - SET 1/2", ČETVEROKUTNI**

Duga izvedba, obloženi plastikom.

Nastavci:

šesterokutni 17, 19, 21 mm duljine izvedba, u plastičnoj kutiji.

Pogon: 1/2" četverokut
Materijal: krom-vanadij čelik obložen plastikom

| Br.art | Veličina kompleta | JM | Cijena KM |
|---------------|-------------------|-----|-----------|
| 101 150 394 • | 3-djel. | kom | 80,80 |

**59,⁴⁵** KM**Pica****DUBINSKI MARKER PICA DRY**

Piše na svim materijalima i površinama. Prašnjavim, grubim, masnim vlažnim i tamnim površinama, nadopunjive posebne mine. Automatsko pomicanje mine, integrirano, patentirano šiljilo. Može se na ravnoj, glatkoj površini obrisati vlažnom krpom.



| Br.art | Boja | JM | Cijena KM |
|-------------|----------|-----|-----------|
| 101 168 311 | grafitna | kom | 28,80 |

20,¹⁵ KM**Pica****ŠET ZAMJENSKIH MINA ZA PICA DRY GRAFIT/ZUTA/CRVENA**

Odgovara za dubinski marker Pica dry. Namijenjeno za sve površine. Sa ravnih površina skida se vlažnom krpom.

Isporuka uključ. 4 x grafitna 2B, 2 x crvena, 2 x žuta.

| Br.art | JM | Cijena KM |
|---------------|----|-----------|
| 101 168 312 • | PK | 16,95 |

11,⁸⁵ KM**Pica****ZAMJENSKJE MINE (PUNJENJA) - SET GRAFIT**

Mine topive u vodi za višestruku uporabu "Multi-Use". Pogodne za gotovo sve površine, bilo suhe ili vlažne, glatke ili hrapave, prašnjave ili masne, svijetle ili tamne. Može se obrisati vlažnom krpom. Mine su već zaoštrene.



Boja: grafit

| Br.art | Ø mm | Duljina mm | JM |
|---------------|------|------------|----|
| 101 168 329 • | 2.8 | 125 | PK |

15,³⁵ KM**VARTA**
DIE BATTERIE-EXPERTEN**INDUSTRIJSKA BATERIJA****Alkalno-manganska baterija** za uređaje s velikom potrošnjom energije, npr. prijenosne radio-uređaje, magnetofone, igračke itd.Izvedba: alkali mangan
Dodatna oznaka: industrijska

| Br.art | IEC | Veličina | Napon V | Sadržaj kom | JM | Cijena KM |
|---------------|------|----------|---------|-------------|----|-----------|
| 101 190 048 • | LR03 | AAA | 1.5 | 10 | PK | 8,70 |
| 101 190 049 • | LR6 | AA | 1,5 | 10 | PK | 9,35 |

od **8,⁷⁰** KM



IZVLAČNI METAR POPULAR

Žuto lakirana čelična traka, presvučena slojem protiv odsjaja, podjela u milimetrima, automatsko uvlačenje trake, dvodijelni zaustavljač trake, crveno kućište otporno na udarce sa sivom oblogom za zaštitu od prljanja, kočnica za blokadu trake, kopča za remen.



od **13,²⁰** KM

EU- ispitano odobreno: točnost II

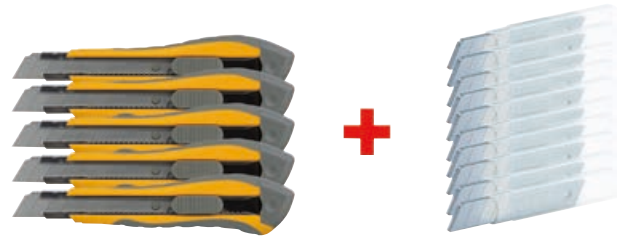
| Br.art | Duljina trake m | Širina trake mm | JM | Cijena KM |
|-------------|-----------------|-----------------|-----|-----------|
| 101 167 727 | 3 | 13 | kom | 13,20 |
| 101 167 728 | 5 | 19 | kom | 26,30 |



SKALPEL SOLIDO SET 15-DIJELNI

Skalpel sa lomljivim oštrocama, ergonomska dvokomponentna drška, čelična vodilica oštrice, automatsko uvlačenje oštrice, uključuje zamjenske oštrice u dršci + zamjenske oštrice od ugljičnog čelika u kutijama.

Isporuka uklj. 5 x Profi Automatik skalpel sa 18 mm lomljivim oštrocama, 10 x kutija zamjenskih oštrica sa po 10 kom.



Širina oštrice: 18 mm

| Br.art | Duljina mm | JM |
|-------------|------------|-----|
| 101 108 029 | 175 | Set |

47,- KM



IZVLAČNI METAR

Kompaktno, gumirano kućište s kopčom za remen, automatskim uvlačenjem trake s kočnicom i brzom blokadom.



od **3,⁰⁵** KM

EU- ispitano odobreno: točnost II

| Br.art | Duljina trake m | Širina trake mm | JM | Cijena KM |
|-------------|-----------------|-----------------|-----|-----------|
| 101 167 700 | 3 | 16 | kom | 3,05 |
| 101 167 701 | 5 | 19 | kom | 4,80 |



LOPATICA ZA PORAVNAVANJE FUGA - SET QUARTETT

Set za poravnavanje fuga od elastične plastike, za pravljenje izbočenih i udubljenih fuga. Jednostavno za korištenje.

Isporuka u plastičnoj kutiji.



Materijal: plastika crvena

| Br.art | Sadržaj kom | JM |
|-------------|-------------|-----|
| 101 192 289 | 4 | kom |

18,²⁰ KM



BIT-BOX SCH-EDITION 37-DIJELNI SET

Set Bit-Safe nudi brz pregled biteva. Univerzalan držač s čahurom od nehrđajućeg čelika, sigurnosnim prstenom i magnetom. Čvrsti bitovi, posebno pogodni za teška vrtanja npr. u lim ili metal.

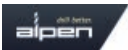
Sadržaj: 1 univerzalni držač 899/4/1, bit 855/1 Z 2 x PZ 1, 2 x PZ 2, 1 x PZ 3 duljina 25 mm, bit 851/1 Z 2 x PH 1, 2 x PH 2, 1 x PH 3 duljina 25 mm, bit 867/1 Z 3 x TX 10, 2 x TX 15, 5 x TX 20, 2 x TX 25, 5 x TX 30, 3 x TX 40 duljina 25 mm, bit 867/4 T 1 x TX 10, 1 x TX 15, 1 x TX 20, 1 x TX 25, 1 x TX 30, 1 x TX 40 duljina 70 mm.

Tip: SCH-Edition
Prihvat: Phillips

| Br.art | Veličina kompleta | JM |
|-------------|-------------------|-----|
| 101 108 144 | 37-dij. | kom |



33,³⁰ KM



SPIRALNA SVRDLA U KUTIJI SPRINT MASTER KP DIN 338 RN

Univerzalno spiralno svrdlo, **visoke elastičnosti**. Prikladno za uporabu s **ručnim bušilicama**, za obrađivanje legiranih i nelegiranih čelika. Vrhunska žilavost i otpornost na uvijanje. Oštre oštrice, stoga je potrebno manje snage guranja čak i pri većim promjerima. **30% brže i 3 x dulji rok trajanja zahvaljujući djelomično kaljenom steznom utoru. ø rastući po 0,5 mm.** U plastičnoj kutiji.



101 114 150

101 114 151

od **50,³⁰** KM

DIN: 338 RN
 Prihvat: cilindrični
 Materijal: HSS
 Izvedba: vršni kut 118° i stožasto brušeno

| Br.art | Svrdlo ø od do mm | Veličina kompleta | JM | Cijena KM |
|---------------|-------------------|-------------------|-----|-----------|
| 101 114 150 • | 1-10 | 19-djel. | Set | 50,30 |
| 101 114 151 • | 1-13 | 25-djel. | Set | 122,40 |



SVRDLA ZA KERAMIČKE PLOČICE PG750X ZA SUHO BUŠENJE

Vakumski-dijamant presvučeno svrdlo visoke učinkovitosti za keramičke pločice, za izuzetno trajnu uporabu. Pruža iznimno oštre rupe u različitim veličinama - vrlo jednostavno, bez pucanja, bez oštećenja, bez potrebe za pauzama zbog osobina samohlađenja i samooštrenja. **Za suho bušenje** u svakoj pločici, porculanu, granitu, mramoru, keramici ili terakoti.

Preporučeni broj okretaja: 1800 - 3000 o/min.
 Uvijek bušiti s klimavim pokretima.

od **79,⁹⁰** KM

Materijal: dijamantni
 Prihvat ø: 8 mm
 Prihvat: šesterokutni
 Primjena: porculan, keramičke pločice, prirodni kamen

| Br.art | Svrdlo ø mm | JM | Cijena KM |
|---------------|-------------|-----|-----------|
| 101 115 272 • | 6 | kom | 79,90 |
| 101 115 273 • | 8 | kom | 91,50 |
| 101 115 274 • | 10 | kom | 103,00 |
| 101 115 277 • | 12 | kom | 108,80 |
| 101 115 275 • | 14 | kom | 114,60 |



DVOSTRANO SVRDLLO HSS-G

Standardno svrdlo s glatkom površinom, **desni smjer hoda**. Idealno za montažne poslove u materijalima tankih stjenki kao npr. limovi, ravna i profilna željeza. Primjena u ručnim bušilicama, dvostrano upotrebljivo, 118° križno brušeno. Područja primjene: za čelik i čelični lijev legirani ili nelegirani (do cca. 700 N/mm²), sivi lijev, temper lijev, tlačni lijev, sinterirano željezo, argenatum, grafit, kratke aluminijske legure, bronca i mesing.

od **12,-** KM

Prihvat: cilindrični
 Izvedba: križno brušeno 118°
 Materijal: HSS-G

| Br.art | Svrdlo ø mm | Duljina spirale mm | Ukupna duljina mm | JM | Cijena KM |
|---------------|-------------|--------------------|-------------------|----|-----------|
| 101 104 246 • | 3.3 | 13 | 49 | PK | 12,00 |
| 101 104 247 • | 4.2 | 16 | 55 | PK | 16,80 |
| 101 104 283 • | 4.1 | 16 | 55 | PK | 16,80 |
| 101 104 284 • | 3.2 | 13 | 49 | PK | 12,00 |



SVRDLLO ZA CRIJEP PROFI

Posebno svrdlo za rotacijsko bušenje u crijepu, krovnom kamenu, eternitu, škripljcu, keramici, keramičkim pločicama, mramoru i granitu. Odgovara za svaki standardni aku odvijač zbog standardiziranog profila priključka. **Nije pogodno za udarno bušenje.**

od **10,³⁰** KM

Materijal: HM
 Prihvat: 1/4"-šesterokutni

| Br.art | Svrdlo ø mm | Ukupna duljina mm | Duljina utora mm | JM | Cijena KM |
|---------------|-------------|-------------------|------------------|-----|-----------|
| 101 115 351 • | 4 | 100 | 39 | kom | 10,30 |
| 101 115 352 • | 5 | 100 | 39 | kom | 10,50 |
| 101 114 287 • | 6 | 100 | 54 | kom | 11,00 |

solido

REZNA PLOČA TANKA

Čiste rezane površine, minimalni rub kod profila, cijevi, limova, čeličnih sajli i kabela. Velika brzina rezanja - ekstremna točnost i malo toplinsko opterećenje predmeta obrade. Bez željeza, sumpora i klora = 0,1%.



Bušenje: 22,23 mm
Broj okretaja maks.: 12220 o/min
Izvedba: ravna
Primjena: čelik i nehrđajući čelik
Oblik: 41

| Br.art | Ø mm | Debljina mm | JM | |
|---------------|------|-------------|-----|---------------------------|
| 101 125 041 • | 125 | 1 | kom | 2,¹⁰ KM |



solido

BRUSNA LAMELNA PLOČA

Konusni oblik. Povoljne univerzalne brusne ploče za brušenje površina, odstranjivanje varova i šavova, skidanje hrđe, struganja laka i mase za poravnavanje površine.



po **4,⁵⁰** KM

Bušenje: 22,23 mm
Materijal: cirkonski korund
Oblik: 27A

| Br.art | Ø mm | Veličina zrna | Broj okretaja maks. o/min | JM | Cijena KM |
|---------------|------|---------------|---------------------------|-----|-----------|
| 101 125 653 • | 125 | 40 | 12200 | kom | 4,50 |
| 101 125 654 • | 125 | 60 | 12200 | kom | 4,50 |
| 101 125 655 • | 125 | 80 | 12200 | kom | 4,50 |



LUKAS

BRUSNA PLOČA V2 POWER ALU

Ravna izvedba. Izuzetne osobine rezanja zahvaljujući patentiranom obliku lamele i njihovom rasporedu. Inovativni dizajn s više od 70% materijala za brušenje s vanjske strane nosive ploče. Do šest brusnih slojeva raspoređenih jedan iznad drugog.

Za univerzalnu upotrebu, nema zagrijavanja lamela. Silicij karbid (SiC) idealan je za pripremu zavarenih šavova i završnu obradu aluminijskih materijala. Također idealno za obradu CFK i GFK novih plastičnih materijala ojačanih staklenim vlaknima, stakla i keramike.

Primjena sa snažnim kutnim brusilicama.



9,⁹⁰ KM

Bušenje: 22,23 mm
Materijal: silicijev karbid

| Br.art | Ø mm | Veličina zrna | Broj okretaja maks. o/min | JM |
|---------------|------|---------------|---------------------------|-----|
| 101 121 296 • | 125 | 40 | 12200 | kom |



DEWALT

18 V 5,0 Ah

AKU ODVIJAČ - BUŠILICA DCD 791 P2

XR bušilica - odvijač bez četkica sa novom akumulatornom tehnologijom. Velika snaga, kompaktne dimenzije, optimalno podešen 2-brzinski pogon za perfektan prijenos snage. Modul okretnog momenta 15-stupnjeva, sigurnosna elektronika, blokada vretena, jednostavno podešavanje brzine za točno bušenje i precizno zavrtnanje, integrirana LED-lampica, 3 stupnja sa snagom osvijetljavanja do 77 Lumena.

Isporuka uklj. 2 aku Li-Ion baterije, brzi punjač (za 10,8 do 18,0 Volt XR-klizne aku baterije), 1,5-13 mm brzosteznu glavu, kuku za pojas, magnetni držač bitova, T-STAK-Box.



Izvedba: Li-Ion
Napon: 18 V
Kapacitet po IEC: 5 Ah
Broj okretaja u praznom hodu: 0-550, 0-2000 o/min
Jaki okretni moment maks.: 70 N·m
Meki okretni moment maks.: 27 N·m
Učinak bušenja drvo: 40 mm
Učinak bušenja čelik: 13 mm
Broj baterija: 2 kom

| Br.art | Težina kg | JM |
|-------------|-----------|-----|
| 101 184 305 | 1.7 | kom |

585,- KM

DEWALT**KRIŽNO-LINIJSKI LASER DW 088 K**

Precizna, samoporavnavajuća križno-linijska projekcija za vodoravne i okomite smjerove. Rukovanje pomoću dvije tipke, magnetni kutnik koji se lako postavlja. Smjer projekcije: 1 x okomito/1 x vodoravno. Zaštitna klasa: **IP 54**

Isporuka uklj. zidni nosač, 3 x 1,5 V (LR 6 baterija), transportni kovčeg.

Radno područje: 50 m s detektorom, 15 m bez detektora

Točnost: ±0,3 mm na 1 m

Izjednačavanje visine: ± 4°

| Br.art | Dimenzija mm | Klasa lasera | Tip lasera | Težina g | JM |
|-------------|----------------|--------------|------------|----------|-----|
| 101 108 883 | 112 x 61 x 113 | 2 | 635 nm<1mW | 500 | kom |



+

**GRATIS
STATIV****323,-** KM**DEWALT****18 V****AKKU+****AKUMULATORSKA UDARNA BUŠILICA DCH273NT**

Idealno za bušenje rupa za sidra i rupe za pričvršćivanje u betonu, cigli i zidovima, **zaustavljanje rotacije** za lagane poslove klesanja u žbuci i pločicama. **Zaustavljanje udarca** za bušenje u drvu, keramici i metalu, elektronska kočnica motora, **tehnologija motora bez četkica**, elektronska spojka, gumirana ručka, integrirana LED svjetiljka.

Bez baterije i punjača. Isporuka uklj. dodatnu ručku, graničnik dubine bušenja, kutiju **T-STAK-Box II**.



| | |
|-------------------------------|--------------|
| Izvedba: | Li-Ion |
| Napon: | 18 V |
| Broj udara u praznom hodu: | 0-4600 o/min |
| Udarna jačina J: | 2,1 |
| Broj okretaja u praznom hodu: | 0-1100 o/min |
| Prihvat: | SDS-Plus |
| Učinak bušenja drvo: | 26 mm |
| Učinak bušenja čelik: | 13 mm |
| Učinak bušenja beton: | 24 mm |
| Broj baterija: | 0 kom |

| Br.art | Težina kg | JM |
|-------------|-----------|-----|
| 101 182 968 | 3.1 | kom |

648,- KM**DEWALT****18 V****AKKU+****AKU BUŠILICA UDARNA DCH 133 NT**

Tehnologija motora bez četkica - veća učinkovitost, kompaktnije dimenzije i duži radni vijek. Brže bušenje zahvaljujući elektro-pneumatskom udarnom mehanizmu. Vrlo dug radni vijek zahvaljujući potpuno sinkroniziranom pogonu. **Zaustavljanje rotacije i udarca** za izvođenje npr. laganog klesanja žbuke/pločica ili bušenja krunama u mekom zidu. Gumirana ručka. Sigurnosna spojka.

Bez baterije i punjača. Isporuka uklj. dodatnu ručku, graničnik dubine bušenja, **u TSTAK II koferu**.



| | |
|-----------------------------|--------------|
| Izvedba: | Li-Ion |
| Napon: | 18 V |
| Broj udara u praznom hodu: | 0-5500 o/min |
| Udarna jačina J: | 2,6 |
| Prihvat: | SDS-Plus |
| Učinak bušenja drvo: | 30 mm |
| Učinak bušenja čelik: | 13 mm |
| Učinak bušenja beton: | 26 mm |
| Preporučeni raspon bušenja: | 8-14 mm |
| Broj baterija: | 0 kom |

| Br.art | Težina kg | JM |
|-------------|-----------|-----|
| 101 186 948 | 2.9 | kom |

402,⁷⁰ KM**DEWALT****18 V****ZAMJENSKA AKU BATERIJA 18 V**

Prikladno za sve DEWALT 18V XR aku strojeve.



| | |
|-------------------|---------|
| Izvedba: | Li-Ion |
| Tip: | DCB 184 |
| Kapacitet po IEC: | 5 Ah |

| Br.art | Napon V | JM |
|-------------|---------|-----|
| 101 182 978 | 18 | kom |

144,⁸⁵ KM**DEWALT****12 V****14,4 V****18 V****54 V****PUNJAČ DCB1104**

Za punjenje svih DEWALT XR kliznih aku baterija od 10,8 do 18 Volt kao i XR Flexvolt aku baterija.



| | |
|-----------------|--------|
| Izvedba: | Li-Ion |
| Snaga punjenja: | 4 A |

| Br.art | Napon V | JM |
|-------------|---------------------|-----|
| 101 118 613 | 12 / 14.4 / 18 / 54 | kom |

82,⁸⁰ KM

GEBOL

ZAŠTITNE RUKAVICE TOP FLEX

Robusnost, udobnost i prozračnost čine Top Flex svestranim među radnim rukavicama. Bešavne, dermatološki testirane rukavice s premazom od nitrilne mikropjene idealne su za rad koji zahtijeva spretnost prstiju.

Područje primjene: reparacija, montažni radovi, precizni radovi, stolarski radovi, radovi na motornim vozilima, limarski radovi, intalacijski radovi, radovi u radionici i skladištu.



po **4,50** KM

Materijal: 80% najlon / 20% elastič
 Obloga: nitrilna mikro pjena
 Norma: EN 388
 Kategorija: kategorija II

| Br.art | Veličina | Boja | JM | Cijena KM |
|-------------|----------|-----------------|-----|-----------|
| 101 175 124 | 8 | ljubičasta/crna | PAR | 4,50 |
| 101 175 127 | 9 | ljubičasta/crna | PAR | 4,50 |
| 101 175 128 | 10 | ljubičasta/crna | PAR | 4,50 |
| 101 175 129 | 11 | ljubičasta/crna | PAR | 4,50 |

GEBOL



ZAŠTITNE RUKAVICE MULTI FLEX

Precizno pleteno, bez šavova, nitrilni djelomični premaz, tanke, ali vrlo otporne na habanje, izvrsna ergonomija, siguran prihvati pri glatkim površinama. **Jako dobar osjećaj dodira**, odbijaju tekućine, dobra otpornost na ulja i masti. **Testirano prema Ökotex Standard 100**. Područja primjene: montaža i logistika.



po **5,30** KM

Materijal: 96% najlon / 4% elastič
 Obloga: nitrilna mikropjena sa kvržicama
 Norma: EN 388
 Kategorija: kategorija II

| Br.art | Veličina | Boja | JM | Cijena KM |
|-------------|----------|-----------|-----|-----------|
| 101 106 864 | 7 | siva/crna | PAR | 5,30 |
| 101 175 430 | 8 | siva/crna | PAR | 5,30 |
| 101 175 431 | 9 | siva/crna | PAR | 5,30 |
| 101 175 432 | 10 | siva/crna | PAR | 5,30 |
| 101 179 039 | 11 | siva/crna | PAR | 5,30 |

BOLLÉ ZAŠTITNE NAOČALE PLATINUM SILEX

FLEX 160° tehnologija za savršeno pristajanje na svakom licu, ručke od dva materijala za fleksibilnost i savršenu podršku bez pritiska. SILEX ima panoramni vid, ultra-omotavajuću zaštitu, leće sa sofisticiranim dizajnom i obojene ručke. SILEX je beskompromisan u pogledu performansi, udobnosti, stila i pristupačnosti, pogodan za sve djelatnosti: građevinarstvo, automobilska industrija, rudarstvo, proizvodne linije.



101 174 511



101 174 512



101 174 513

Norma: EN166

| Br.art | Zaštitni vizir | Zaštita protiv magljenja | Boja okvira | Izvedba | Težina g | JM | Cijena KM |
|-------------|-------------------|--------------------------|-------------|------------|----------|-----|-----------|
| 101 174 511 | zadimljeno staklo | Da | crna/žuta | bez rubova | 30 | kom | 12,50 |
| 101 174 512 | prozirno | Da | plava | bez rubova | 30 | kom | 10,90 |
| 101 174 513 | žuta | Ne | žuta/crna | bez rubova | 30 | kom | 12,50 |

od **10,90** KM

BOLLÉ ZAŠTITNE NAOČALE ZA ZAVARIVANJE WELDING 3 S TRAKOM ZA GLAVU

Moderan i ergonomski dizajn štiti u svim okolnostima i pruža optimalnu udobnost.

Isporuka uklj. podesivu traku za naočale.



Norma: EN166

| Br.art | Zaštitni vizir | Zaštita protiv magljenja | Boja okvira | Izvedba | Težina g | JM |
|-------------|--------------------|--------------------------|-------------|----------|----------|-----|
| 101 174 514 | zeleno zavarivačko | Ne | crna | bez ruba | 24 | kom |

18,90 KM



METLA ELASTON BEZ DRŠKE

Sa crvenim plastičnim čekinjama od elastona. Ravno drvo s rupom za dršku. Robusne čekinje koje čiste čak i grubu prljavštinu.

Odgovara za: 23,5 i 28 mm drška

| Br.art | Dimenzija | Boja | Izvedba | JM | Cijena KM |
|-------------|--------------------|--------|-----------------------------|-----|-----------|
| 101 192 875 | drvo 400 x 65 x 20 | crvena | ravno drvo s rupom za dršku | kom | 10,15 |
| 101 192 876 | drvo 600 x 75 x 25 | crvena | ravno drvo s rupom za dršku | kom | 15,95 |



od **10,¹⁵** KM



METALNI DRŽAČ ZA DRŠKE

Ravna izvedba, za pričvršćivanje vijcima i montažu drške. Za bolji oslonac drške.



| Br.art | Izvedba | JM | Cijena KM |
|-------------|----------------------------|-----|---------------------------|
| 101 192 873 | ravan, za drške do ø 28 mm | kom | 3,¹⁵ KM |



DRŠKA ZA METLU



Materijal drške: bukva
Duljina drške: 1400 mm
Izvedba: s konusom

| Br.art | Veličina prihvata mm | JM | Cijena KM |
|-------------|----------------------|-----|---------------------------|
| 101 193 227 | ø 28 | kom | 6,⁴⁵ KM |



BRISAČ ZA VODU



Materijal: metal / pjenasta guma
Izvedba: bez drške

| Br.art | Širina mm | JM | Cijena KM |
|-------------|-----------|-----|-----------|
| 107 861 052 | 550 | kom | 19,00 |
| 107 861 053 | 750 | kom | 25,25 |

od **19,-** KM



ULIČNA METLA WORK 400

Metla i prihvat drške od jednog lijeva, time je postignut najbolji spoj metle i drške. Kvalitetne **sintetičke četke** za dug vijek trajanja. S metalnim rubom za struganje, time savršena za ljetnu i zimsku uporabu.



Duljina drške: 1500
Izvedba: drška od staklenih vlakana mm

| Br.art | Duljina mm | JM | Cijena KM |
|-------------|------------|-----|----------------|
| 101 192 022 | 400 | kom | 54,- KM |



DRVENA DRŠKA ZA BRISAČ PODOVA

Izvedba: bez navoja

| Br.art | ø mm | Duljina drške mm | Materijal | JM |
|-------------|------|------------------|-----------------|-----|
| 107 861 059 | 23.5 | 1.400 | drvo neobrađeno | kom |



5,³⁵ KM



KRPE OD MIKROVLAKANA U ROLI

Krpe od mikrovlakana u roli se mogu otkidati dio po dio i dugotrajna su i kvalitetna alternativa papirnim ručnicima. Nakon upotrebe, za **ponovno korištenje** se može oprati u perilici rublja (**perivo na 30°**). Idealno za **generalno čišćenje** kao i za **automobile**. Posebno pogodno za čišćenje i sušenje vozila i za uklanjanje nečistoća svih vrsta.

Materijal: 90% poliester, 10% poliamid

| Br.art | Veličina mm | Boja | Sadržaj | JM |
|-------------|-------------|-------|---------|-----|
| 107 862 038 | 300 x 300 | plava | 50 kom | kom |



25,⁶⁵ KM

HYMER

ALUMINIJSKE SAMOSTOJEĆE LJESTVE DVOSTRANE TIP 4023

Stojeće ljestve koničnog oblika, obostrane, okomiti profili od prešanog aluminija s pojačanim rubovima ergonomičnog oblika, gazišta od valjanog profila, nožice uprešane u okomiti profil i zaobljene, **osigurane od raširivanja s 25 mm širokim perlon remenom. Nosivost 150 kg.**



od **369,⁵⁵** KM



Norma: EN 131
Materijal: aluminij

| Br.art | Duljina m | Gazišta | Visina m | Visina stajanja m | Širina mm | Težina kg | JM | Cijena KM |
|-------------|-----------|---------|----------|-------------------|---------------------|-----------|-----|-----------|
| 107 859 035 | 1.47 | 2 x 5 | 1.45 | 0.77 | gore 340, dolje 505 | 5.1 | kom | 369,55 |
| 107 859 030 | 1.75 | 2 x 6 | 1.7 | 1 | gore 340, dolje 535 | 6.1 | kom | 391,40 |
| 107 859 031 | 2.33 | 2 x 8 | 2.25 | 1.55 | gore 340 dolje 595 | 8.4 | kom | 494,00 |

JUST

DRVENE LJESTVE TIP 12

Univerzalne ljestve za svakodnevnu i profesionalnu uporabu. Testirane i proizvedene prema **ÖNORM EN 131** odn. **ÖNORM Z 1501**, razmak između gazišta 300 mm, razmak dvije gornje prečke koje nisu za penjanje 320 mm, čime je omogućeno udobno stajanje. Korištenje s obje strane.

Nosači od crnogoričnog drva, gazišta od tvrdog drva, otporni, pocinčani okovi, vijci samosiguravajuće matice, dupli sigurnosni lanac, impregnirane. **Nosivost 150 kg.**

Od 12-014 (107859134) ljepljene u više slojeva.



107 859 126

od **147,¹⁵** KM

Norma: EN 131
Materijal: drvo

| Br.art | Duljina m | Gazišta | Visina stajanja m | Težina kg | JM | Cijena KM |
|-------------|-----------|---------|-------------------|-----------|-----|-----------|
| 107 859 125 | 1.66 | 2 x 5 | 0.84 | 7 | kom | 147,15 |
| 107 859 126 | 1.96 | 2 x 6 | 1.12 | 8.5 | kom | 170,10 |
| 107 859 127 | 2.26 | 2 x 7 | 1.4 | 9.5 | kom | 194,40 |

ALUMINIJSKE MONTAŽNE LJESTVE

Male aluminijske ljestve. Sklopljene široke samo cca. 19 cm. **Opterećenje maks. 150 kg**

Materijal: aluminij

| Br.art | Gazišta | Težina kg | JM | Cijena KM |
|-------------|---------|-----------|-----|-----------|
| 107 858 824 | 2x2 | 1.7 | kom | 129,00 |
| 107 858 825 | 2x3 | 2.5 | kom | 172,90 |



107 858 825



107 858 824

od **129,-** KM



ŠINA SA DRŽAČIMA

Ovaj držač alata prihvata i drži (gotovo sve) ručne alate izrađene od drveta, metala ili plastike. Sigurno i bez klizanja.

Raspon stezanja između 0 i 50 mm.

Isporuka uklj. vijike i završne kape.



107 869 772



107 869 765



107 869 770



107 869 771

| Br.art | Izvedba | Duljina mm | Boja | JM | Cijena KM |
|---------------|------------------|------------|-------------|-----|-----------|
| 107 869 765 • | 5 držača | 750 | crna/crvena | PK | 31,70 |
| 107 869 770 • | 6 držača | 1.000 | crna/crvena | PK | 34,00 |
| 107 869 771 • | 4 držača, 2 kuke | 500 | crna/crvena | kom | 29,95 |
| 107 869 772 • | 3 držača | 500 | crna/crvena | kom | 21,55 |

od **21,⁵⁵** KM



VILIČAR GS 25

Pogodan za sve glatke podove. Jednostavno i lagano manevriranje. Robustna i dugotrajna konstrukcija od čeličnog lima, varovi otporni na izvrtanje, praškasto lakirana.

Gumeni okretni kotačići s aluminijskom jezgrom, bijeli tandem-teretni kotačići od najlona.

Duljina vilica: 1150 mm
Visina dizanj: 200 mm
Izvedba: Tandem

| Br.art | Nosivost kg | Težina kg | JM |
|---------------|-------------|-----------|-----|
| 107 856 188 • | 2500 | 63 | kom |



864,⁴⁵ KM

ZAŠTITNA FOLIJA BEZ DRŽAČA

Za mnoge primjene u radionici, tvornici i uredu: štiti, veže, spaja, jednostavno za korištenje.

Opseg isporuke:
bez držača folije



89,⁷⁰ KM

| Br.art | Debljina | Širina mm | Duljina m | Sadržaj kartona ROL | JM |
|---------------|----------|-----------|-----------|---------------------|-----|
| 107 880 703 • | 23 my | 100 | 135 | 10 | KAR |

DRŽAČ ZA FOLIJU 100 MM

Opseg isporuke:
bez folije



| Br.art | JM |
|---------------|-----|
| 107 880 708 • | kom |

5,⁵⁰ KM



VRTNO CRIJEVO COMFORT PRO LINE ŽUTO

- dijagonalno ojačanje od 18-niti: posebno otporno na tlak, ne uvija se
- trajna fleksibilnost za dobro rukovanje
- za intenzivnu trajnu uporabu
- za čestu primjenu



od **39,75** KM

Maks. pritisak: 30 bar

| Br.art | Ø " | Duljina role m | JM | Cijena KM |
|---------------|-----|----------------|-----|-----------|
| 101 131 345 • | 1/2 | 20 | kom | 39,75 |
| 101 131 346 • | 1/2 | 30 | kom | 59,70 |
| 101 131 347 • | 1/2 | 50 | kom | 99,75 |
| 101 131 348 • | 3/4 | 25 | kom | 88,20 |
| 101 131 349 • | 3/4 | 50 | kom | 176,40 |



KOLICA ZA CRIJEVO COMFORT OD PUNOG METALA

Na metalnim kolicima za crijevo moguće je namotati **maks. 50 m 13 mm (1/2")** i **maks. 25 m 19 mm (3/4")** crijeva. Okvir i bubanj napravljeni su od potpuno pocinčanog čelika, priključci od plastike. Zbog toga su kolica iznimno robusna i stabilna. Kolica su dodatno opremljena s ručkom podesivom po visini.



Opseg isporuke:
uključ. 1 priključak i 2 spojke za 13 mm (1/2") crijeva

| Br.art | Materijal | JM | Cijena KM |
|---------------|-----------------|-----|-----------------|
| 101 131 351 • | čelik pocinčani | kom | 122,- KM |



TUŠ ZA CRIJEVO S RUČKOM NAZAD

Za ručno zalijevanje, spojivo s ostalim plastičnim sustavima dostupnim na tržištu. 7 oblika mlaza vode



Materijal: plastika

| Br.art | Način priključka | JM | Cijena KM |
|---------------|------------------|-----|-----------------|
| 101 131 389 • | nasadni sustav | kom | 15,95 KM |



OSNOVNI PRIBOR PLASTIČNI

Sastoji se od priključka za slavinu, zaustavljača vode, prskalice itd., spojivo s ostalim sistemima dostupnim na tržištu.

Osnovna oprema 1/2" prikladno za priključke crijeva 5/8".



od **10,55** KM

Materijal: plastika

| Br.art | Priključak " | Način priključka | JM | Cijena KM |
|---------------|--------------|------------------|-----|-----------|
| 101 131 388 • | 1/2 | nasadni sustav | kom | 10,55 |
| 101 175 019 • | 3/4 | utični sustav | kom | 12,80 |

GARNITURA STOL I 2 KLUPE

Sklopivo. Pravokutno metalno postolje. Certificirano drvo oplemenjeno UV-lakom na bazi vode.

Dimenzije:

Stol duljina 2200 mm x širina 500/700 mm x visina 740 mm, debljina ploče 26 - 27 mm

Klupa duljina 2200 mm x širina 250 mm x visina 470 mm, debljina ploče 28 - 30 mm

Naslon duljina 2200 mm x širina 180 mm x visina 820 mm, debljina ploče 26 - 27 mm

Opseg isporuke:

1 stol i 2 klupe

Duljina stola: 2200 mm
Visina stola: 740 mm
Debljina ploče: 26-30 mm
Vrsta drva: prirodni bor
Materijal: metalno postolje zelena RAL 6005

| Br.art | Širina stola mm | Težina kg | Izvedba | JM | Cijena KM |
|---------------|-----------------|-----------|-------------|----|-----------|
| 107 877 600 • | 500 | 39 | bez naslona | GT | 308,00 |
| 107 877 601 • | 700 | 42 | bez naslona | GT | 357,60 |
| 107 877 602 • | 700 | 57 | s naslonom | GT | 572,80 |



od **308,-** KM

OPĆI UVJETI POSLOVANJA

SCHACHERMAYER D.O.O.

Džemala Bijedića 156, 71000 Sarajevo

info@schachermayer.ba

www.schachermayer.ba

Član 1. OPĆE ODREDBE

- Opći uvjeti poslovanja Društva sa ograničenom odgovornošću Schachermayer d.o.o. Sarajevo (u daljem tekstu Prodavac) sadrže standardne uvjete poslovanja sa fizičkim i pravnim licima (u daljem tekstu Kupci), i odnose se na postupak komunikacije, na uvjete za obavljanje svih poslovnih transakcija i druga pitanja od interesa za poslovanje između Prodavca i Kupca, u namjeri da se obezbijedi primjena dobrih poslovnih običaja i prakse i fer odnos prema Kupcu.
- Opći uvjeti poslovanja čine sastavni dio svih ponuda i ugovora koji se zaključuju između Prodavca i Kupca. Smatra se da Kupac prihvata Opće uvjete poslovanja u trenutku zaključivanja ugovora, odnosno zaključivanjem kupovine (potvrdom naloga).
- Ukoliko se pojedini uvjeti u Ugovoru o uvjetima i načinu prodaje zaključenog s Kupcem razlikuju od Općih uvjeta poslovanja, važeći je Ugovor o uvjetima i načinu prodaje. Ako je Prodavac sa Kupcem u dužem poslovnom odnosu, ovi uvjeti se primjenjuju, čak i ako njihovo važenje nije posebno istaknuto.
- Opći uvjeti poslovanja važe za sve dodatne poslove neophodne Prodavcu za ispunjavanje obaveza prema Kupcu.
- Opći uvjeti poslovanja važe za sve naloge, čak i one koji nisu posebno dogovoreni u pismenoj formi.

Član 2. SKLAPANJE POSLOVNOG ODNOSA

- Ponude Prodavca – čak i one na zahtjev Kupca – nisu obavezujuće za Kupca, u pogledu u njima utvrđene, cijene, rokova i načina isporuke. Dostavljene tehničke informacije o proizvodima ili rješenja predložena od strane Prodavca i uzorci su isto tako neobavezujući i informativnog karaktera.
- Po isteku roka naznačenog na ponudi, iste nisu obavezujuće za Prodavca.
- Poslovni odnos se smatra sklopljenim u momentu pismene potvrde ponude odnosno narudžbe Kupca (fax, mail, narudžbenica, web shop).
- U slučaju da potvrđena ponuda od strane Kupca odstupa od njegove narudžbe, važi potvrđena ponuda.

Član 3. PRODAJA ROBE

- Prodaja robe se vrši u sjedištu Prodavca u trenutku plaćanja, kad je Kupac fizičko lice.
- U uvjetima "prodaje pouzecom" prodaja robe se vrši prilikom preuzimanja, odnosno uručanja.
- Kada je Kupac pravno lice prodaja robe se vrši na način predviđen ugovorom stranaka ukoliko isti postoji. U suprotnom se primjenjuju uvjeti iz Općih uvjeta poslovanja.
- Prodavac je izvršio obavezu prodaje robe Kupcu kada mu robu uruči ili preda ispravu kojom se roba može preuzeti. Za kupljenu robu Prodavac će kupcu izdati račun – otpremnicu. Kupac je dužan na račun – otpremnicu potvrditi primitkom robe. Pravilna i potpuna potvrda primitka robe od strane kupca sadrži: čitko ime i prezime osobe koja preuzima robu, potpis osobe koja preuzima robu.

Član 4. PREUZIMANJE ILI ISPORUKA ROBE I REKLAMACIJE

- Roba za preuzimanje, za koju se Kupcu izda obavijest da je spremna za otpremu, mora se preuzeti u roku od 14 dana, ukoliko to nije drugačije dogovoreno. Ukoliko se to ne izvrši Prodavac ima pravo otpremiti robu na trošak i rizik kupca.
- Kupac je dužan u trenutku predaje odnosno preuzimanja pregledati robu. Preuzimanjem robe Kupac potvrđuje da je roba bez materijalnih nedostataka.
- Ako je roba isporučena na adresu Kupca, kupac je dužan prebrojati broj paketa, koleta, paleta i bunтова i uporediti sa stanjem na prevoznicu. U slučaju neslaganja ili u slučaju vidljivih vanjskih oštećenja isporučene pošiljke, Kupac je dužan napraviti zapisnik o nedostacima isporuke, isti dati isporučiocu na potpis te dostaviti Prodavcu.
- Kupac je dužan isporučenu robu na uobičajeni način pregledati ili je dati na pregled, čim je to prema redovnom toku stvari moguće, i o vidljivim nedostacima obavijestiti Prodavca najkasnije u roku od 7 (sedam) dana od dana preuzimanja, inače gubi pravo koje mu po toj osnovi pripada.
- Prodavac će prihvatiti reklamacije na isporučenu robu, kvalitativne i kvantitativne, samo u pismenom obliku u roku od 7 radnih dana od dana preuzimanja robe. Kupac je dužan da u reklamacijskom zapisniku navede tačan broj i datum otpremnice i računa, kako bi se zadovoljili reklamacijski uvjeti.
- Nakon isteka reklamacijskog roka od 7 radnih dana, reklamacije se neće uzeti.
- U slučaju nedostataka na proizvodu, Prodavac se obavezuje na zahtjev i po izboru Kupca:
 - zamijeniti proizvod sa nedostatkom drugim istovjetnim novim ispravnim proizvodom,
 - vratiti plaćeni iznos i nadoknaditi stvarne razumne dokumentovane troškove vraćanja proizvoda sa nedostatkom ili ukloniti nedostatak na proizvodu o svom trošku.

Član 5. PODIJELJENE ISPORUKE

- Prodavcu su dopuštene podijeljene odnosno djelomične isporuke, ukoliko to nije drugačije dogovoreno sa Kupcem.
- Otkazivanje ugovora ili bilo koji drugi način raskida poslovnog odnosa ne utiče na isporuku preostalih dijelova isporuke, osim ako se u raskidu ugovora to nije izričito naznačilo.

Član 6. ROKOVI ISPORUKE

- Prodavac se obavezuje isporučiti naručenu robu: u roku od 3 dana od dana narudžbe, ako se roba nalazi na skladištu u Sarajevu, u roku od 14 dana od dana

- narudžbe, ako se roba nalazi na skladištu u Linz-u (Austrija). U slučaju da se naručeni artikli ne nalaze ni na jednom skladištu firme Schachermayer ili da naručeni artikli prelaze količinu koja se nalazi na skladištu, vrijede rokovi isporuke od proizvođača (od 4 do 16 sedmica od dana narudžbe).
- Rok isporuke počinje teći od dana prijema pismene potvrde ili narudžbe od strane Kupca.
- U slučaju dogovorene isporuke na adresu kupca, Prodavac se obavezuje isporučivati robu po paritetu FCO-Kupac, ako je vrijednost jedne isporuke veća od 400 KM bez poreza, a ako je vrijednost jedne isporuke manja, Prodavac će zaračunati transportne troškove.

Član 7. VIŠA SILA

- Termin „Viša sila“, za potrebe ovih Općih uvjeta poslovanja, označava vanjske i izvanredne okolnosti koje nisu postojale u trenutku sklapanja posla, koje se nisu mogle predvidjeti, te su nastale bez htijenja i utjecaja Prodavca, a njihovo nastajanje, tok i posljedice nisu mogli biti spriječeni mjerama, sredstvima ili radnjama, koje su se, u predmetnom međudnosu okolnosti i nastaloj stvarnoj situaciji, mogli opravdano zahtijevati i razumno očekivati od Prodavca. Pod pojmom Više sile ili okolnosti za koju nije opravdano i razumno očekivati da se nalazi pod kontrolom ili utjecajem Prodavca podrazumijevaju se prirodne nepogode, uključujući i požar, potres, olujno nevrijeme ili poplava, državni akt ili akt nekog drugog nadležnog tijela, obustava rada, eksplozija, nesreća, pad električne mreže, značajne političke i socijalne nemire, značajne političke ili ekonomske okolnosti poput pobune, terorističkog čina ili objavljenog i neobjavljenog rata.

Član 8. ODGOVORNOST I ISKLJUČENJE ODGOVORNOSTI

- Prodavac ZA proizvođače koje isporučuje Prodavac a podliježu garanciji, vrijede garancijski uvjeti koji su priloženi svakom pojedinom proizvodu.
- Prodavac odgovara i za pravne nedostatke prodane robe i dužan je štitiiti Kupca od prava i zahtjeva trećih lica kojima bi njegovo pravo bilo isključeno ili suženo.
- Do predaje robe Kupcu rizik slučajne propasti ili oštećenja stvari snosi Prodavac, a s predajom robe rizik prelazi na Kupca.
- Opis proizvoda u katalogima, lecima i drugim javnim izjavama, ne opisuju kvalitetu robe. Slike, dimenzije i težine u našim listama i ponudama su samo približne i mogu odstupati od izleda proizvoda u stvarnosti, u okviru uobičajenih trgovačkih tolerancija ili dozvoljene prema odgovarajućim normama.
- Prodavac ne preuzima garanciju za odstupanje nijanse boje proizvoda koja je zavisna od proizvodnje ili materijala.
- Ako je kupac dobio uzorak proizvoda, tada kvalitet isporučene proizvoda, treba da odgovara uzorku.
- Garancijske izjave od proizvođača, čak i ako su dalje poslijedene od Prodavca, mogu se tražiti samo od proizvođača.

Član 9. POVRAT ROBE

- Povrat robe koja nije predmet reklamacije, a koja je sa skladišta u Bosni i Hercegovini, moguće je izvršiti uz zaračunavanje manipulativnih troškova u iznosu od 15% od ukupne vrijednosti vraćene robe.
- Povrat robe koja nije predmet reklamacije, a bila je sa skladišta u Austriji, moguće je izvršiti samo u slučaju da je za istu i Prodavcu omogućen povrat u Austriju. Ukoliko se kupcu odobri takav povrat, biti će mu zaračunati manipulativni troškovi u iznosu 15% od ukupne vrijednosti vraćene robe.
- Gore navedeni povrat Prodavac prihvata samo ako su artikli u originalnom pakiranju, u ispravnom stanju, bez znakova korištenja. Troškove povrata snosi kupac.
- Artikle koji se od proizvođača naruče direktno za kupca, tj. artikle koji nisu sa skladišta Prodavca (u poslovnom žargonu Prodavca KB artikli) nije moguće vratiti.

Član 10. CIJENE

- Za sve kupce važe jedinstvene cijene koje se formiraju u skladu sa Pravilnikom o formiranju cijena.
- Cijene su u konvertibilnim markama (KM) sa obaveznom naznakom da li su to maloprodajne cijene sa uračunatim PDV-om ili veleprodajne cijene bez uračunatog PDV-a.
- Izuzetno, ugovorne strane mogu zaključivanjem ugovora utvrditi drugačije cijene, dodatne pogodnosti, rabate i druge uvjete prodaje.
- Prodavac se zbog velikog asortimana robe ne obavezuje obavijestiti kupca o nastalim promjenama cijena.

Član 11. UVJETI PLAĆANJA

- Plaćanje robe se vrši isključivo u konvertibilnim markama (KM), osim kod ino plaćanja, kada ino Kupac uplatu vrši na devizni račun Prodavca.
- Kupac fizičko lice, dužan je platiti robu u trenutku preuzimanja robe od Prodavca, odnosno prilikom dostave od strane prevoznika u uvjetima "plaćanje pouzecom".
- Kod uvjeta prodaje "plaćanje pouzecom" roba se naplaćuje prilikom uručanja, osim ako je to drugačije dogovoreno.
- Kad je Kupac fizičko lice, plaćanje se vrši gotovinom ili kreditnom karticom. Kad je Kupac pravno lice, plaćanje se vrši preko žiro računa, karticom koja glasi na ime firme ili na drugi način određen ugovorom stranaka.
- Sa kupcem, fizičkim ili pravnim licem je moguće sklopiti ugovor o prodaji putem komercijalnih / robnih kredita.
- Za kupce (pravna lica) koji se po prvi put pojavljuju kao kupac i za koje se ne može očekivati kontinuitet saradnje, uobičajeni način plaćanja je predačaunski. Sa kupcima kod kojih je vjerovatan kontinuitet saradnje, odnosno postoji određeni ekonomski interes, zaključuje se Ugovor o uvjetima i načinu prodaje, kako bi se definisali svi relevantni uvjeti prodaje/suradnje, ili ako je isporuka manje vrijednosti, ti uvjeti će biti iskazani na fakturi. Kad je kupac fizičko lice ugovor se ne zaključuje, a ako dođe do zaključivanja ugovora nije potrebna posebna forma.
- Prodavac se obavezuje Kupcu izdati račun / fakturu, bez

- obzira da li je fizičko ili pravno lice.
- Rok za plaćanje počinje teći sa danom izdavanja fakture.
- Kupac u zakašnjenju plaćanja je dužan nadoknaditi Prodavcu sve troškove nastale zbog Kupčevog zakašnjenja, kao i pripadajuću zakonsku kamatu od 12%. U slučaju da Kupac pravno lice na dan uplate ima otvorenih stavki van valute Prodavac će zatvarati račune po starosti.

Član 12. ODOBRENJA

- Za povrat robe Kupcu se ispostavlja odobrenje. Prodavac izdaje odobrenje tek kada je roba koja predmet povrata stvarno vraćena Prodavcu, odnosno pristigla u sjedište Prodavca.
- Svaki kupac je dužan po primitku odobrenja, jedan primjerak ovjeriti i vratiti zbog ispravke poreza.

Član 13. UGOVORI

- Prilikom potpisivanja ugovora, Kupac predaje Prodavcu sljedeću dokumentaciju:
 - Izvod iz sudskog registra ili Rješenje o osnivanju sa svim izmjenama i dopunama
 - Uvjerenje o PDV registraciji (ID firme ukoliko Kupac nije PDV obveznik)
- Svaka obavijest koju ugovorne strane upućuju jedna drugoj biti će poslana pismom ili faksom i isto tako potvrđene.
- U slučaju da jedna od Ugovornih strana promijeni sjedište, dužna je da o tome obavijesti drugu Ugovornu stranu, u roku od 8 dana od dana promjene adrese sjedišta. Ukoliko to ne učini, sve isporuke će se smatrati uredno izvršenim ukoliko budu isporučene na posljednju poznatu adresu sjedišta Ugovorne strane.
- Prodavac će odobriti kupcu kreditni limit, odnosno maksimalni iznos zaduženja kupca u određenom trenutku. Kupac se obavezuje da će isporučenu robu plaćati u dogovorenom roku.
- Ukoliko vrijednost naručene robe prelazi iznos limita, kupac je dužan prije isporuke platiti iznos za koji se isti prekoračuje.
- Ukoliko Kupac ne podmiri dugovanja u dogovorenom roku, Prodavac će ga kontinuirano obavještavati i to:
 - pismenom Obavijesti
 - pismenom Opomenom
 - pismenom Opomenom pred blokadu isporuke robe
 - pismenom Opomenom pred preduzimanje pravnog postupka
- Ukoliko Kupac ne ispuni obavezu plaćanja ni nakon pismene Opomene pred preduzimanje pravnog postupka, isti je saglasan da Ugovor o uvjetima i načinu prodaje ima snagu isprave temeljem koje će se, u slučaju nepodmirivanja obaveze, naplata tj. izvršenje moći provesti u izvršnom postupku.

Član 14. RASKID UGOVORA ZBOG NEISPUNJAVANJA

- Kada Kupac, koji je fizičko lice ne izvrši svoju obavezu, Prodavac ima pravo zahtijevati ispunjenje obaveze.
- Kada Kupac, koji je pravno lice, ne izvrši svoju obavezu Prodavac ima pravo:
 - zahtijevati ispunjenje obaveze,
 - odrediti naknadni rok za ispunjenje obaveze ili
 - raskinuti ugovor.
- Prodavac ima pravo raskinuti ugovor sa Kupcom kada Kupac ne izvrši svoju ugovornu obavezu u predviđenom roku, ili prije isteka roka za ispunjenje obaveze ako je očit da Kupac neće ispuniti svoju obavezu iz ugovora.
- Ako nakon sklapanja ugovora nastupe okolnosti koje otežavaju ispunjenje obaveze jedne strane, ili ako se zbog njih ne može ostvariti svrha ugovora, a u jednom i u drugom slučaju u tom mjeri da je očit da ugovor više ne odgovara očekivanjima ugovornih strana i da bi po općem mišljenju bilo nepravilno održati ga na snazi takav kakav je, strana kojoj je otežano ispunjenje obaveze, odnosno strana koja zbog promijenjenih okolnosti ne može ostvariti svrhu ugovora može zahtijevati da se ugovor raskine.
- Raskid ugovora ne može se zahtijevati ako je strana koja se poziva na promijenjene okolnosti bila dužna u vrijeme sklapanja ugovora uzeti u obzir te okolnosti ili ih je mogla izbjeći ili savladati.
- Strana koja zahtjeva raskid ugovora ne može se pozivati na promijenjene okolnosti koje su nastupile nakon isteka roka određenog za ispunjenje njezine obaveze.
- Ugovor se neće raskinuti ako druga strana ponudi ili pristane da se odgovarajući uvjeti ugovora pravično izmijene.
- Ugovor se neće raskinuti ako druga strana ponudi ili pristane da se odgovarajući uvjeti ugovora pravično izmijene.
- Kada je ispunjenje ugovorne obaveze jedne strane postalo nemoguće zbog događaja za koji nije odgovorna ni jedna ni druga strana, gasi se obaveza druge.
- Druga strana može raskinuti ugovor ako djelimično ispunjenje ne odgovara njezinim potrebama.

Član 15. ZAŠTITA PODATAKA

- Vrlo ozbiljno shvaćamo zaštitu podataka o kupcima. Za sve informacije o zaštiti podataka, molimo vas da pogledate naša pravila o privatnosti, dostupna www.schachermayer.ba/zaštita-podataka/

Član 16. ZAVRŠNE ODREDBE

- Sva pitanja koja nisu regulisana Općim uvjetima poslovanja se reguliraju ugovorom stranaka i zakonom koji regulira predmetna pitanja.
- Opći uvjeti poslovanja će se objaviti na način dostupan Kupcu u sjedištu, poslovnica i na web stranici Prodavca.
- U slučaju spora u vezi tumačenja, primjene, pravdanja, trajanja, pravovaljanosti ili posljedica Općih uvjeta poslovanja ugovorne strane će pokušati spor riješiti sporazumno putem. U suprotnom, nadležan je Općinski sud u Sarajevu.
- Opći uvjeti poslovanja stupaju na snagu i primjenjuju se danom donošenja.

Sarajevo, oktobar 2022

Schachermayer d.o.o.

BA-Sarajevo 71000, Džemala Bijedića 156
T. +387 (0)33 775 344; +387 (0)33 775 345
F. +387 (0)33 775 330

Odjel unutarnje uređenje

T. +387 (0)33 775 338; +387(0)33 775 339
T. +387 (0)33 775 331; +387(0)33 775 332

Odjel građevina - metal - staklo

T. +387 (0)33 775 334; +387 (0)33 775 335

Odjel specijalizirane trgovine

T. +387 (0)33 775 341

BA-Mostar 88000, Bišće polje bb

T. +387 (0)36 350 302

F. +387 (0)36 352 781

SCH Internacionalno

Mađarska - Češka - Slovenija - Slovačka -
Austrija - Poljska - Hrvatska - Bosna i Hercegovina -
Rumunjska - Srbija - Italija - Njemačka

Građevina-metal-staklo
Express 01/2025



www.schachermayer.ba
E. info@schachermayer.ba